

Plantas móveis de britagem

MOBICAT MC 120(i) PRO

MOBICONE MCO 110(i) PRO



COMPETÊNCIA COMO TRADIÇÃO

Plantas de britagem e peneiramento potentes.

KLEEMANN GmbH desenvolve e constrói equipamentos e sistemas inovadores para, profissionais dos segmentos de mineração, agregados e reciclagem, há mais de 100 anos.

Altos níveis de desempenho e detalhes inovadores, manuseio fácil e segurança máxima do operador – é o que as plantas de britagem e peneiramento da KLEEMANN representam.

LINHA DE PRODUTOS KLEEMANN

MOBICAT
Britadores de mandíbulas móveis

MOBIREX
Britadores de impacto móveis

MOBICONE
Britadores cônicos móveis

MOBISCREEN
Plantas de peneiramento móveis

MOBIBELT
Transportadores móveis de correias

mais de 100 anos
de tradição

Parte do WIRTGEN GROUP
grupo de empresas operando internacionalmente



mais de 200
sucursais e revendedores em todo o mundo

KLEEMANN

MOBICAT MC 120(i) PRO E MOBICONE MCO 110(i) PRO

A combinação para grandes desempenhos.

Britar fragmentos de rocha grandes, produzir tamanhos e formatos de agregado precisos, usar eficientemente a energia.

A tecnologia e o design do britador de mandíbulas MOBICAT MC 120(i) PRO e do britador de cone MCO 110(i) PRO são de construção robusta sem concessões e, portanto, projetados para operação contínua na pedreira. As plantas se caracterizam por uma operação de baixa manutenção e alta disponibilidade. Impressionam tanto no uso individual como no uso interligado. A possibilidade de operar ambas as máquinas em combinação

via interligação em linha e, assim, automatizar o processo de britagem, faz das plantas perfeitos "jogadores de equipe".

Tipicamente os britadores de cone, como o MCO 110(i) PRO, são usados em rocha dura. Britadores de mandíbulas, como o MC 120(i) PRO, podem, por seu lado, ser usados em quase todos os tipos de rocha enquanto britadores primários.

Alta capacidade
em foco



Eficiência em
destaque



Operabilidade
em relance



PRO

DESTAQUES

Equipamento perfeito.

MOBICAT MC 120(i) PRO

01 Unidade de alimentação

- > Unidade de alimentação grande, hidráulicamente articulável e autoblocante

02 Peneiramento primário

- > Peneiramento primário eficaz através de peneira primária de deck duplo independente com superfície de peneiramento extragrande

03 Unidade de britagem

- > Britador de mandíbulas potente
- > Com calha de descarga do britador opcional para proteção da correia de descarga do britador

MOBICONE MCO 110(i) PRO

01 Unidade de alimentação

- > Unidade de alimentação robusta de aço resistente a desgaste ou com revestimento de desgaste substituível

03 Unidade de britagem

- > Britador de cone com curso grande para máxima capacidade de britagem
- > Ajuste cômodo e automático da abertura de britagem via painel touch screen

MOBICAT MC 120(i) PRO + MOBICONE MCO 110(i) PRO

04 CFS (Continuous Feed System)

- > A Regulagem inovadora da alimentação através do CFS garante um fluxo de material ideal

Acionamento

- > Acionamento diesel-elétrico potente e eficiente E-DRIVE
- > Possibilidade de alimentação elétrica externa

05 Conceito de operação

- > Operação muito simples com o conceito de operação SPECTIVE
- > Com SPECTIVE CONNECT tem todas as informações importantes no smartphone

06 Correia de descarga do britador

- > Correia de descarga do britador larga e robusta para um fluxo de material ideal

> Segurança e ergonomia

- > A melhor acessibilidade a todos os equipamentos relevantes em termos de funcionamento e altos padrões de segurança

> Transporte

- > Possibilidade de transporte rápido e simples



MOBICAT MC 120(i) PRO

MOBICONE MCO 110(i) PRO



KLEEMANN SUSTAINABILITY designa tecnologias e soluções inovadoras que contribuem para os objetivos de sustentabilidade do WIRTGEN GROUP.

CONCEITO DE ACIONAMENTO EFICIENTE E-DRIVE

Para mais potência.

As plantas de britagem da PRO-Line estão equipadas com os potentes acionamentos diesel-elétricos eficientes E-DRIVE. Esses garantem uma operação amiga do ambiente e de baixo consumo.

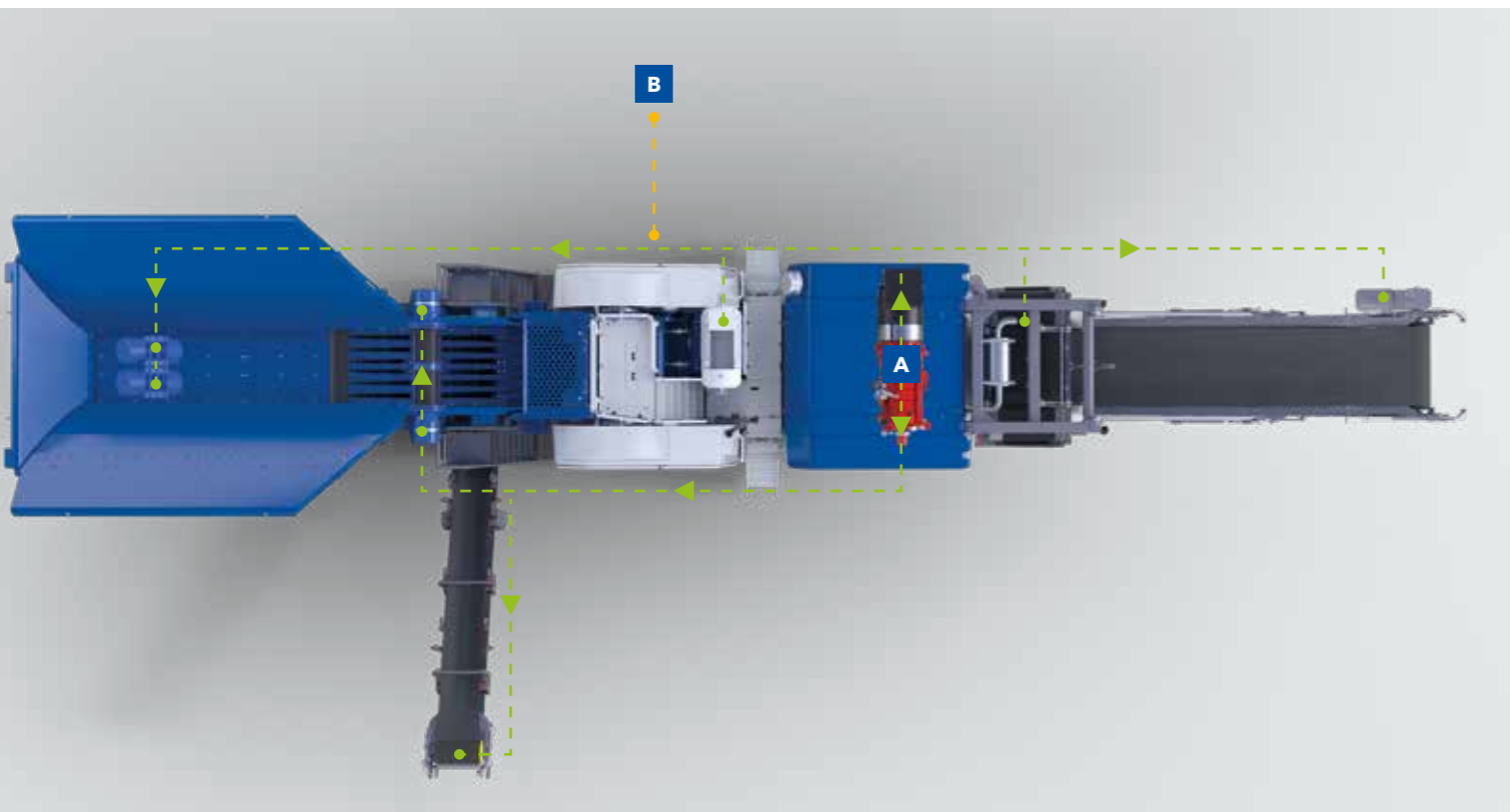
Assim, as plantas estão idealmente equipadas para as duras exigências do trabalho diário em pedreiras. Elas também podem ser equipadas com uma conexão elétrica adicional para fornecer equipamentos instalados na sequência como uma correia transportadora móvel ou uma planta de peneiramento (apenas MC 120(i) PRO).

A opção de alimentação elétrica externa é uma solução ainda mais econômica e amiga do ambiente. Isso permite que as

plantas sejam acionadas de forma puramente elétrica, independentes do diesel - o que reduz os custos com energia e as emissões de gases de escape.

> Acionamento diesel-elétrico eficiente e potente E-DRIVE **A** para consumo de combustível reduzido (o britador e todas as correias transportadoras são acionados eletricamente)

> Alimentação elétrica externa **B** para um uso ainda mais econômico em pedreiras



Diesel-elétrico
Acionamento

Menor consumo
comparativamente a acionamentos hidráulicos

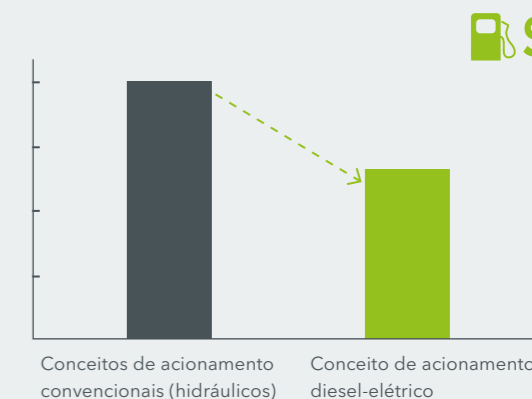
Economia de CO₂
devido a alimentação elétrica externa



Protege o ambiente e a carteira

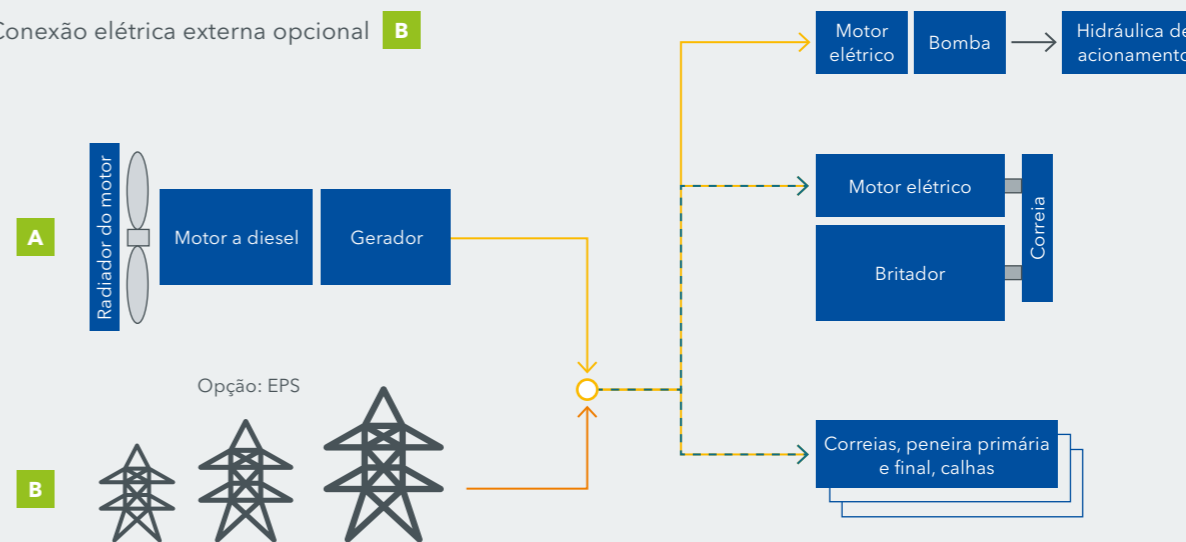
Com o conceito de acionamento diesel-elétrico, o britador e todas as correias transportadoras são acionados eletricamente. Assim, é possível prescindir das tubagens de óleo, convencionais em acionamentos hidráulicos, com tubos flexíveis sujeitos a vazamentos. Quantidades de óleo menores e intervalos de mudança maiores reduzem custos e o tempo gasto, além de protegerem o ambiente.

A possibilidade da operação totalmente elétrica permite ainda reduzir custos energéticos, emissões de gases de escape e emissões de ruído.



> Acionamento através de E-DRIVE **A** - economizador de combustível e eficiente

> Conexão elétrica externa opcional **B**



CONCEITO DE OPERAÇÃO INTUITIVO SPECTIVE

Para uma operação simples.

Com as crescentes exigências colocadas às plantas de britagem modernas, sua complexidade também aumenta. Ao mesmo tempo, a tecnologia deve ser segura e o mais fácil de dominar possível - e isto, sem grandes instruções. É precisamente aqui que reside a força do conceito de operação SPECTIVE.

As plantas de britagem MC 120(i) PRO e MCO 110(i) PRO podem ser operadas de modo simples e intuitivo - na própria

máquina através do painel touch screen e, remotamente, com a solução digital SPECTIVE CONNECT.



01

SPECTIVE CONNECT



02



01 Painel touch screen SPECTIVE

Desde o processo de partida, ao longo da realização das configurações iniciais e da eliminação de panes até à manutenção - SPECTIVE disponibiliza aos usuários todas as informações importantes da planta, de forma organizada e estruturada, em um painel touch screen de 12" e permite, assim, realizar todas as configurações da planta diretamente no local.

- > O operador é orientado passo a passo ao longo do processo de inicialização.
- > Na tela inicial é exibida graficamente uma visão geral de toda a planta com todas as funções ajustáveis.
- > Ao selecionar a função pretendida, será orientado, com instruções claras, por todos os passos de operação.

02 SPECTIVE CONNECT

Com SPECTIVE CONNECT, é possível visualizar todos os dados de operação relevantes como rotações do motor, consumo, capacidade de produção (em conjunto com balança de correia transportadora) e níveis de enchimento do MC 120(i) PRO e do MCO 110(i) PRO, bem como mensagens de erro, avisos e outras mensagens. Assim, o trabalho não tem de ser interrompido para a visualização do estado. A possibilidade de criar um relatório bem organizado e de enviá-lo contribui para maior transparência para o operador.

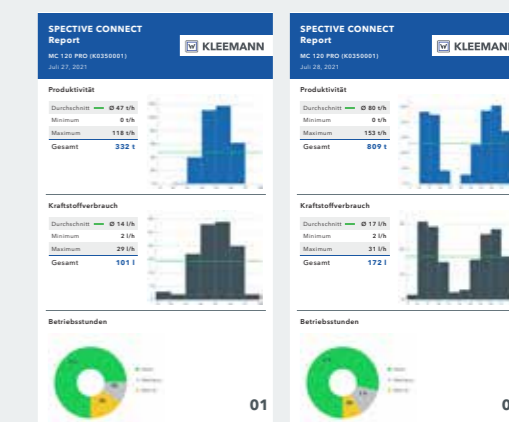
KLEEMANN > GOOD TO KNOW

RELATÓRIOS SPECTIVE CONNECT - pertinentes e conclusivos

No SPECTIVE CONNECT podem ser criados e enviados relatórios diários, semanais e mensais. Estes fornecem informação, por exemplo, sobre a produtividade e o consumo de combustível.

Se forem observados detalhadamente é possível tirar outras conclusões interessantes:

- > Qual a razão de o desempenho de manhã ser claramente inferior à média?
- > Há variações de desempenho devido a processos não otimizados?
- > A que conclusões permite o consumo de combustível chegar para outros trabalhos?



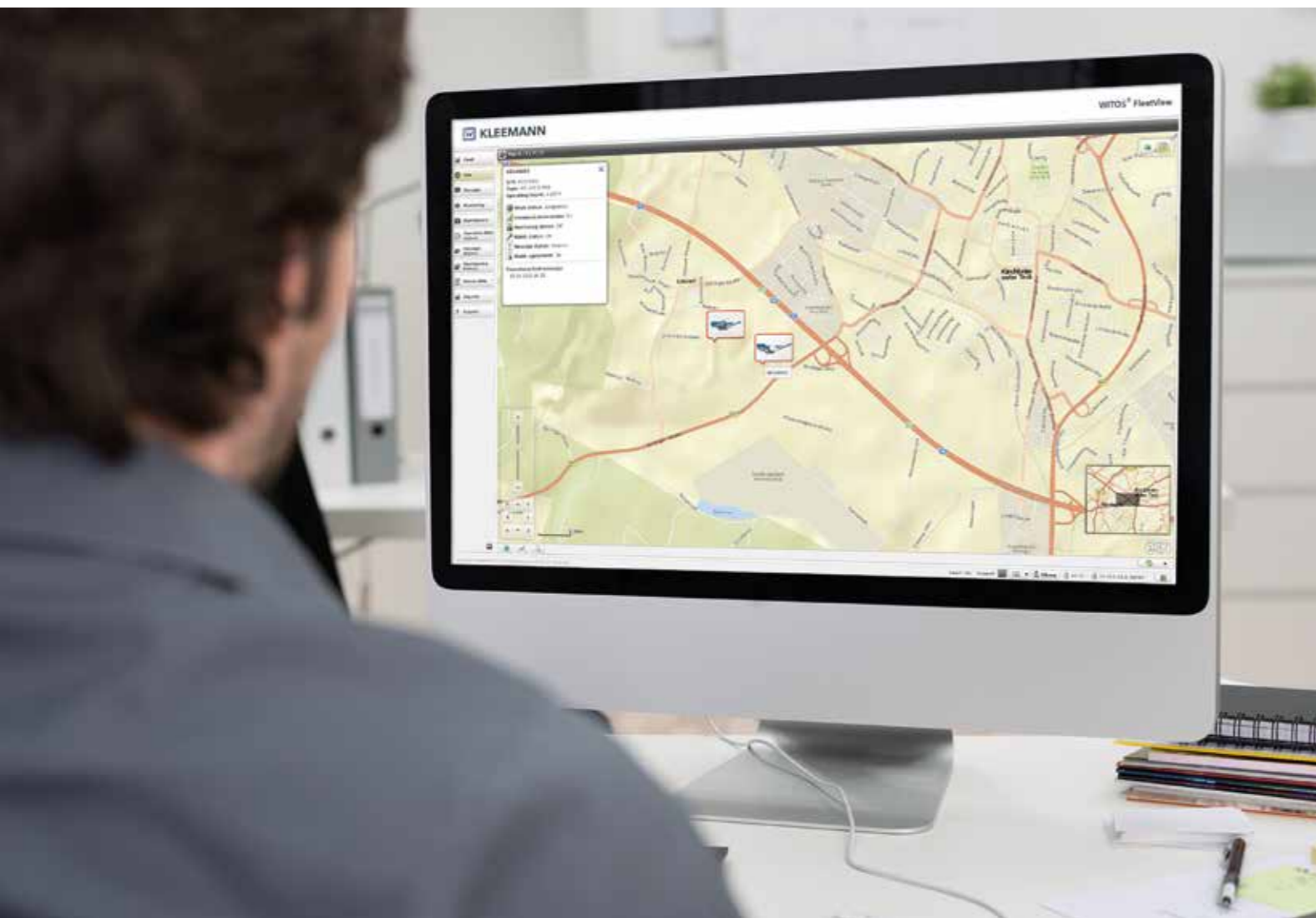
TUDO EM UM REALCE COM O WITOS®

Gerenciamento eficiente de frota e serviço com o sistema telemático WITOS® FleetView.

A solução telemática do WIRTGEN GROUP ajuda a manter a tecnologia sempre em bom estado. Porque com o WITOS FleetView, os clientes e usuários têm uma visão geral de todas as plantas quase em tempo real, independentemente de sua localização.

O tratamento, transmissão, visualização e avaliação de dados de máquina e de posição baseado em sistemas torna o gerenciamento de frota e serviço ainda mais eficiente no uso diário. Usuários com apenas uma planta também se beneficiam

com o WITOS FleetView. Desde o suporte de processos de manutenção e diagnóstico até ao monitoramento específico das plantas, o alcance dos serviços é diversificado.



As vantagens do WITOS® FleetView

- > Informação independente do local e da hora, onde e em que estado de funcionamento estão as plantas KLEEMANN e outras máquinas do WIRTGEN GROUP
- > Processos de disposição e planejamento são simplificados, evitando transportes de máquina desnecessários
- > Interface de usuário intuitiva para uma forma eficiente da disposição
- > Simplificação de todo o processo de manutenção e alívio nas atividades diárias
- > Um gerenciamento eficiente e em tempo útil das datas de assistência minimizam os tempos de parada
- > Tempo de reação mais rápido em caso de panes
- > Análises detalhadas e específicas dos comportamentos operacionais e de uso das máquinas simplificam a manutenção, assistência técnica e garantem a preservação de valor das máquinas em longo prazo

Para permitir uma assistência técnica ainda mais eficiente e rápida pelo WIRTGEN GROUP, os dados da máquina podem ser liberados sob acordo. Com base no conhecimento das mensagens de erro existentes é possível chegar a conclusões sobre possíveis causas para os erros - ainda antes do técnico de serviço chegar ao local. Isto significa uma assistência técnica ainda melhor para garantir um tempo de atividade das máquinas ainda maior.

WITOS FleetView

ACESSIBILIDADE E SEGURANÇA

Para grande conforto de operação.

Uma máquina tem de funcionar de forma simples e segura, mas uma manutenção cômoda também é muito importante para o operador.

Para um funcionamento harmonioso, operação simples e assistência técnica rápida, todos os equipamentos da máquina são particularmente de fácil acesso.

As úteis opções adicionais das plantas aumentam ainda mais o conforto de operação - por exemplo, a versão base da planta já inclui sistemas de pulverização em vários pontos

de transferência bem como uma iluminação LED. Um sistema de iluminação superior disponível opcionalmente proporciona uma iluminação ainda melhor de todas as posições de trabalho importantes. Um reabastecimento simples da máquina é possível a partir do chão - no caso da MC 120(i) Z PRO com auxílio de uma bomba de abastecimento.

No que se refere à segurança, as plantas PRO-Line também estão equipadas de forma ideal. Todos os cilindros, relevantes em termos de funcionamento e segurança (válvulas de rebaixamento/de freio de retenção), estão equipados com válvulas de segurança. Assim, em caso de desativação ou pane, todos os cilindros permanecem em suas posições atuais - para proteção do operador e da máquina.



> MC 120(i) PRO - melhor acessibilidade ao compartimento do motor



> MCO 110(i) PRO - acesso cômodo ao compartimento do motor, abastecimento a partir do chão



> MCO 110(i) PRO/MC 120(i) PRO - melhor iluminação graças à iluminação Premium



> MC 120(i) PRO - mudança cômoda do revestimento da peneira graças a boa acessibilidade

MOBICAT MC 120(i) PRO

Forte capacidade no primeiro estágio de britagem.

Preparada para altas capacidades no uso em pedreiras: a planta MOBICAT MC 120(i) PRO impressiona com desempenho potente e robustez, a par de uma operação intuitiva e de baixa manutenção.

A planta MC 120(i) PRO dispõe de uma unidade de alimentação de dimensões generosas. Isto significa que grandes quantidades de material podem ser facilmente alimentadas com uma escavadeira ou carregadeira de rodas.

O alto desempenho da planta de britagem de mandíbulas também se reflete nas dimensões da entrada do britador de 1.200 x 800 mm e no design extralongo da mandíbula móvel. Assim, rochas maiores são puxadas sem qualquer problema.

A máquina pode ser transportada de uma só vez apesar de seu tamanho e desempenho impressionantes. Equipamentos como a correia de descarga lateral articulável, a unidade de alimentação e o cinzel são equipados com funções hidráulicas e podem permanecer na máquina para o transporte.



até 650 t/h
Capacidade de alimentação

1.080 x 680 mm
Tamanho de alimentação

1.200 x 800 mm
Entrada do britador

O PENEIRAMENTO PRIMÁRIO AUMENTA A PRODUTIVIDADE

De dimensões generosas e máxima robustez.

Alta qualidade do produto
através de peneiramento primário

Descarga das proporções finas do material
através da correia de descarga lateral

Vasta seleção
de telas da peneira primária



Quanto menos material fino entrar no processo de britagem, melhores serão a produtividade e a qualidade do agregado final.

A MC 120(i) PRO está equipada com uma peneira primária de deck duplo independente com uma superfície de peneiramento extragrande de 3,5 m². É ainda possível fazer passar o agregado médio pelo bypass do britador de mandíbulas, o que reduz adicionalmente o desgaste no britador. Proporções finas podem ser descarregadas através da correia de descarga

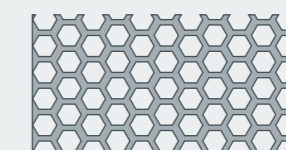
lateral articulável ou rígida. Para flexibilidade máxima na obra, esta pode tanto ser montada do lado direito como do lado esquerdo. Outro benefício secundário positivo do peneiramento primário é que a corrente do material é nivelada uniformemente, aliviando ainda mais o britador e reduzindo, por isso, o desgaste.

KLEEMANN > CONHECIMENTO DO PROCESSO

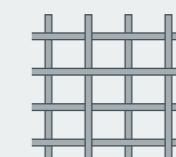
Ajustar o peneiramento primário com perfeição

Para ajustar o peneiramento primário de forma perfeita ao material ou à aplicação, a frequência da peneira primária pode ser ajustada progressivamente. Particularmente importante, é também a seleção correta das telas da peneira. Assim, para o deck superior estão disponíveis grades fendidas ou telas de peneiramento hexagonais. Na construção hexagonal, é criada uma superfície de peneiramento aberta claramente maior e, através de um padrão de orifícios cônico, é reduzido o acúmulo de grânulos. No deck inferior, com tela de arame é possível trabalhar diferentes larguras da malha.

O resultado: qualidade do produto superior, capacidade máxima de produção e menos desgaste.



Telas de peneiramento hexagonais



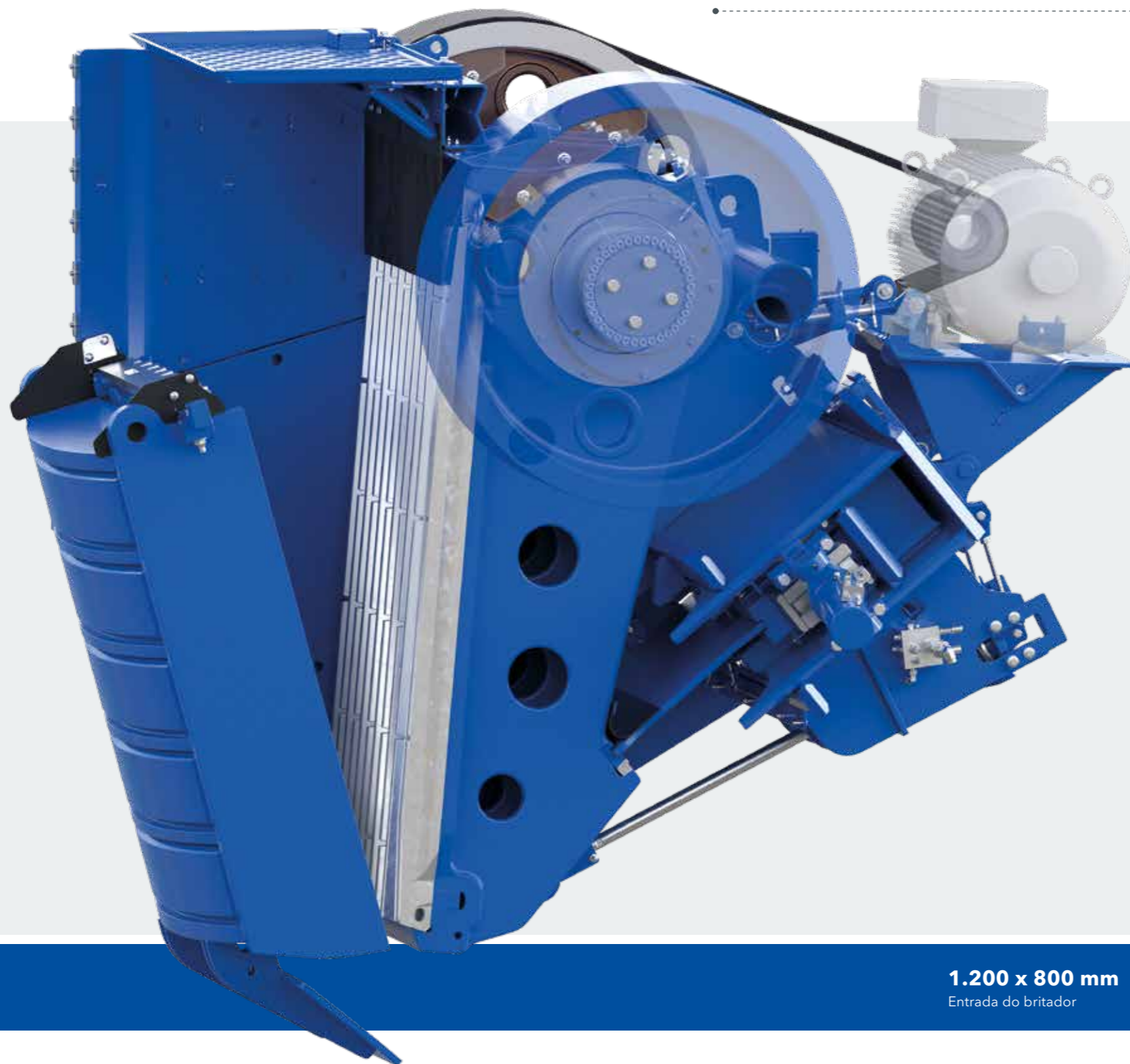
Tela de arame



Grade

BRITADOR DE MANDÍBULAS POTENTE

O coração da máquina.



Capacidade máxima de britagem e alta produtividade graças à unidade de britagem potente.

A unidade de britagem da MC 120(i) PRO é, com sua mandíbula de britagem longa, ideal para altas capacidades de produção com confiabilidade máxima. Para isto contribui também o acionamento potente do britador com 200 kW. Para ajustar o britador ao material e ao tamanho de agregado pretendido, é possível realizar o ajuste da abertura de britagem comodamente via painel touch screen.

Bom aproveitamento - para capacidade de produção máxima

A planta está equipada com o Continuous Feed System (CFS) que adapta a velocidade de transporte ao nível de enchimento do britador. Assim, a capacidade de produção é automaticamente otimizada para uma produtividade alta. Se, ainda assim, surgirem acúmulos de material, o sistema de desbloqueio opcional do britador ajuda a resolver o problema. Para isso, o acionamento elétrico do britador é invertido e o bloqueio é eliminado em pouco tempo.

Além disso, graças ao inversor de frequência, este sistema permite a operação a diferentes rotações e, por isso, a adaptação ideal da velocidade do britador ao material e à aplicação.

Após o material ter percorrido a unidade de britagem, é transferido para a correia de descarga do britador com placa defletora que protege a correia. No caso de material com agregado muito grosseiro ou afiado há opcionalmente uma versão do equipamento com calha de descarga do britador.

1.200 x 800 mm
Entrada do britador

por painel touch screen
Ajuste da abertura de britagem

200 kW
Acionamento do britador

PARA A MELHOR QUALIDADE DO PRODUTO

MOBICAT MC 120(i) PRO em ação.

Recomendação de aplicação

- > Processamento de rocha natural (por ex.: calcário, granito, basalto)
- > Em aplicações de mineração
- > Uso na reciclagem (por ex.: entulho, concreto, concreto armado)
- > Capacidade de alimentação de até 650 toneladas por hora
- > Para um processo contínuo: em conjunto com o britador de cone MOBICONE MCO 110(i) PRO e uma planta de peneiramento MOBISCREEN

Funcionalidades

- > Peneira primária de deck duplo independente (3,5 m²)
- > Ajuste automático da abertura de britagem
- > Carregamento contínuo do britador CFS
- > Calha de descarga do britador (opcional)
- > Sistema de desbloqueio do britador (opcional)



Conceito de acionamento diesel-elétrico
Possibilidade de alimentação elétrica externa (opcional)



KLEEMANN
SUSTAINABILITY

MOBICONE MCO 110(i) PRO

Eficiência e qualidade máxima do agregado no segundo estágio de britagem.

Com sua construção robusta e operação de baixa manutenção, a planta MOBICONE MCO 110(i) PRO está idealmente preparada para o uso na rocha natural e adaptada ao desempenho do britador móvel de mandíbulas MC 120(i) PRO.

O britador de cone MOBICONE MCO 110(i) PRO é o parceiro perfeito para uso interligado com o britador de mandíbulas MOBICAT MC 120(i) PRO. Isso porque a máquina foi especialmente desenvolvida para o segundo estágio de britagem, a fim

de satisfazer as altas exigências do processamento da rocha natural na pedreira e, assim, satisfazer as exigências igualmente altas de qualidade e quantidade. A máquina pode ser transportada em uma unidade (exceto correia de retorno) em

um caminhão de plataforma baixa. O mecanismo de translação simples da unidade de alimentação coloca a máquina em uma posição compacta de transporte - e permite uma instalação rápida. E o mecanismo de translação apresenta outra vantagem: a parábola de descarga de material para dentro do britador pode ser facilmente ajustada, o que permite uma alimentação ideal.



até 470 t/h

Capacidade de alimentação

7,5 m³

Volume da tremonha

1.120 mm

Tamanho do sistema britador (d)

BRITADOR DE CONE COM CURSO GRANDE

O coração da máquina.

Para uma boa qualidade do agregado final, a unidade de britagem tem de ser alimentada idealmente.

A MOBICONE MCO 110(i) PRO dispõe de um britador de cone com curso grande para capacidade de britagem máxima. Isto é garantido pelo potente acionamento do britador com

250 kW e pela construção estável do britador. Graças à estrutura de 3 braços e à área de passagem grande, é gerada uma alta produtividade.

A unidade de alimentação de deslocação hidráulica permite ajustar a melhor parábola de descarga possível. O Continuous Feed System (CFS), de qualidade comprovada, garante um nível de enchimento ideal do britador. O ajuste da abertura de britagem e a determinação do ponto zero podem ser feitas comodamente a partir do chão através do painel touch screen.

Uma vez que os britadores de cone podem reagir com sensibilidade a material não triturável, o sistema de proteção contra sobrecarga confiável "Tramp Release" oferece a solução para o problema. A planta detecta a sobrecarga e eleva automaticamente a estrutura superior da unidade de britagem, para que o corpo estranho, como madeira ou metal, possa cair da unidade de britagem sem causar danos no britador.



d = 1.120 mm
Tamanho do sistema do britador

Sistemas de sobrecarga eficazes
para a proteção da planta

250 kW
Acionamento do britador

"Ringbounce Detection" é um outro sistema de **detecção de sobrecarga inteligente**. Aqui, a pressão hidráulica e outros parâmetros do britador são monitorados continuamente. Em caso de necessidade, o sistema reage, assim impedindo sobrecargas latentes que possam dar origem a danos graves.

No software, podem ser ajustados dois modos:

1



• **PRECISE MODE para a produção de pó de brita**

- > A máquina para a alimentação se for detectado Ringbounce; o operador recebe uma mensagem de erro, podendo adaptar seu processo.
- > Neste modo, nenhum agregado excessivamente grande não permitido é produzido e a máquina está protegida contra danos do britador

2



• **MIXTURE MODE para a produção de misturas**

- > Neste modo, a máquina ajusta a abertura de britagem automaticamente, sem qualquer intervenção do operador, para evitar o Ringbounce.
- > Após um tempo definível sem Ringbounce, a abertura fecha novamente.
- > Trabalho quase ininterrupto; a planta ajusta a abertura automaticamente, o agregado excessivamente grande é aceito ou, em caso de operação com unidade de peneiramento final, é redirecionado para o circuito

PARA RESULTADOS IDEAIS

MOBICONE MCO 110(i) PRO em ação.

Recomendação de aplicação

- > Britagem secundária e terciária
- > Da rocha natural de dureza média à rocha natural dura e abrasiva
- > Em aplicações de mineração
- > Capacidade de alimentação de até 470 toneladas por hora
- > Para um processo completo: combinável com o britador de mandíbulas MOBICAT MC 120(i) PRO e uma planta de peneiramento MOBISCREEN

Funcionalidades

- > Unidade de alimentação generosa com mecanismo de translação simples
- > Carregamento contínuo do britador CFS
- > Sistemas de sobrecarga confiáveis (Tramp Release e Ringbounce Detection)
- > Ajuste automático da abertura de britagem



Conceito de acionamento diesel-elétrico
Possibilidade de alimentação elétrica externa (opcional)

BEM COMBINADO

Para processos otimizados.

As máquinas da PRO-Line estão perfeitamente adaptadas entre si em termos de desempenho, suas dimensões e seu conceito do fluxo do material.

A opção de interligação em linha permite que as plantas da linha PRO sejam interligadas. O processo de britagem entre as plantas de britagem é então automaticamente otimizado para que o material seja sempre transportado com a máxima eficiência através das máquinas.

Um sensor está instalado na correia de descarga do britador da máquina a montante que monitora o nível de enchimento da unidade de alimentação da máquina instalada na sequência. Quando o nível de enchimento atinge uma altura definida, a produção da planta a montante é temporariamente reduzida, reduzindo assim eficazmente os enchimentos excessivos das máquinas individuais e garantindo que o uso da máquina seja sempre ideal. O controle de alimentação Continuous Feed System (CFS) também garante um uso otimizado do britador.

Por motivos de segurança, as plantas de britagem e peneiramento estão conectadas entre si através de um cabo. Se, em caso de emergência, for pressionada qualquer parada de emergência na combinação de plantas, todas as máquinas param em segurança.

MC 120(i) PRO + MCO 110(i) PRO + MSC EVO

SEU SUPORTE AO CLIENTE WIRTGEN GROUP

Assistência técnica em que pode confiar.

Confie em nossa assistência rápida e eficaz ao longo de toda a vida útil de sua máquina. Nossa grande oferta de serviços disponibiliza as soluções adequadas para todos seus desafios.



Serviço

Nós mantemos nossa promessa de serviço – com assistência rápida e descomplicada, seja no canteiro de obras ou em nossas oficinas profissionais. Nossa equipe de assistência possui treinamento especializado. Graças a ferramentas especiais, reparo, cuidados e manutenção são rapidamente realizados. Sob pedido, o apoiamos com acordos de serviço sob medida.

> www.wirtgen-group.com/service



Peças de reposição

As peças e acessórios originais do WIRTGEN GROUP, garantem permanentemente a alta confiabilidade e disponibilidade de suas máquinas. Nossos especialistas também o aconselham sobre soluções para peças de desgaste otimizadas para a aplicação. Nossas peças estão sempre disponíveis em todo o mundo e são fáceis de encomendar.

> parts.wirtgen-group.com



Treinamento

As marcas dos produtos do WIRTGEN GROUP são especialistas em sua área e contam com décadas de experiência em aplicações. Nossos clientes também usufruem dessa experiência. Em nossos treinamentos do WIRTGEN GROUP, temos todo o prazer de transmitir a vocês nossos conhecimentos, adaptados a operadores e pessoal de assistência.

> www.wirtgen-group.com/training



Soluções de telemática

Máquinas de construção com tecnologia avançada e soluções de telemática sofisticadas andam de mãos dadas no WIRTGEN GROUP. Graças a sistemas de monitoramento inteligentes, como WITOS ou JD Link*, simplifica não só o planejamento da manutenção de suas máquinas, como também aumenta a produtividade e a rentabilidade.

> www.wirtgen-group.com/telematics

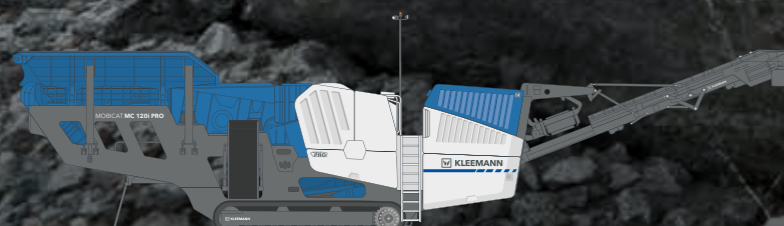
* Tanto WITOS como JD Link não estão, no momento, disponíveis em todos os países. Para isto, entre em contato com sua filial ou distribuidor.

VISÃO GERAL DOS DADOS TÉCNICOS

MOBICAT MC 120(i) PRO E MOBICONE MCO 110(i) PRO



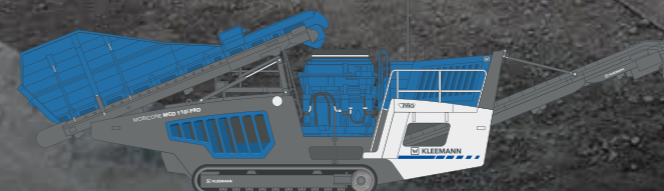
DADOS TÉCNICOS



MC 120(i) PRO

- > Entrada do britador (B x T): 1.200 x 800 mm
- > Capacidade de alimentação: 650 t/h
- > Peso: 72.500 - 85.500 kg

DADOS TÉCNICOS



MCO 110(i) PRO

- > Tamanho do sistema britador: $d = 1.120$ mm
- > Capacidade de alimentação: 470 t/h
- > Peso: 49.500 - 58.000 kg

**KLEEMANN GmbH**

Manfred-Wörner-Str. 160
73037 Göppingen
Alemanha

T: +49 7161 206-0

M: info@kleemann.info

 www.kleemann.info