

A WIRTGEN GROUP COMPANY



**KLEEMANN**



# MC 100(i) EVO

FRANTOIO A MASCELLE MOBILE MOBICAT





> RAPIDAMENTE OPERATIVO. PRONTO PER OGNI COMPITO.

MOBICAT  
**EVO**

# MOBICAT MC 100(i) EVO

Non importa se si lavora in cantieri angusti o se sono necessari frequenti spostamenti: grazie alle sue dimensioni compatte e al peso ridotto, il MOBICAT MC 100(i) EVO è flessibile, versatile e subito operativo. Grazie all'intelligente sistema di azionamento diesel diretto, assicura valori di rendimento impressionanti con bassi consumi.



Flessibilità in  
primo piano



Attenzione al comfort  
e alla sicurezza





# MOBICAT MC 100(i) EVO



Nastro di scarico  
Altezza di scarico: 3.050 mm  
o 3.660 mm (prolungata)<sup>+</sup>

Nastro di scarico laterale<sup>+</sup>  
Altezza di scarico: 2.110 mm o  
3.000 mm (nastro allungato)<sup>+</sup>

Tramoggia di base 3,2 m<sup>3</sup>

1 Unità di alimentazione

4 Sistema di regolazione

7 Separatore magnetico e nastro di scarico

2 Continuous Feed System CFS

5 Trazione

> Utilizzo

3 Unità frantoio

6 Comandi



## 1 Unità di alimentazione

- > Canale di alimentazione integrato nel telaio, con alimentatore a grizzly incorporato
- > Sovrasponde piccole<sup>+</sup> (6 m<sup>3</sup>), versione rigida
- > Sovrasponde grandi<sup>+</sup> (7,1 m<sup>3</sup>); ripiegabili e bloccabili idraulicamente, comodi comandi da terra



1 Unità di alimentazione

2 Continuous Feed System CFS

3 Unità frantoio

4 Sistema di regolazione

5 Trazione

6 Comandi

7 Separatore magnetico e nastro di scarico

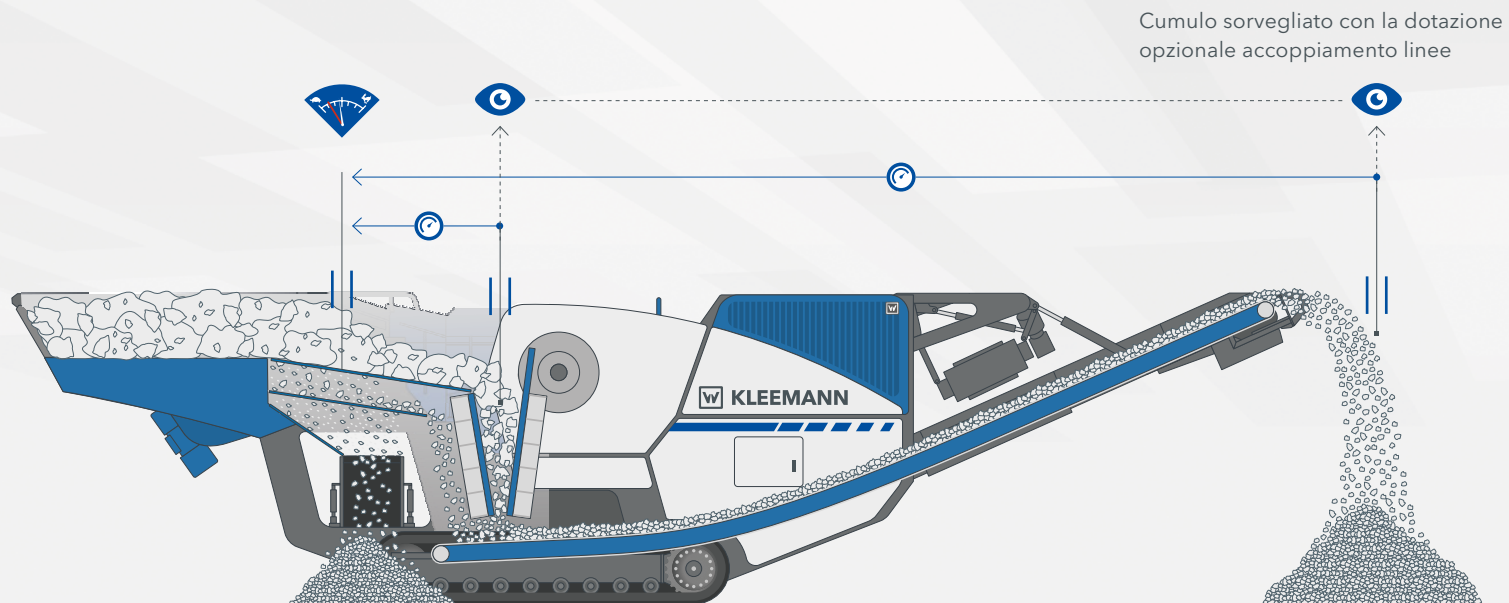
> Utilizzo





## 2 Continuous Feed System CFS

- > Alimentazione costante del frantoio CFS<sup>+</sup> grazie a un'ottimale regolazione del caricamento: fino al 10 % in più di rendimento giornaliero
- > Canale di alimentazione e prevaglio riducono o aumentano automaticamente la velocità di convogliamento in base al livello di riempimento del frantoio:



Cumulo sorvegliato con la dotazione opzionale accoppiamento linee

1 Unità di alimentazione

2 Continuous Feed System CFS

3 Unità frantoio

4 Sistema di regolazione

5 Trazione

6 Comandi

7 Separatore magnetico e nastro di scarico

> Utilizzo



### 3 Unità frantoio

- > Mascelle di frantumazione extra lunghe: per un ingresso ottimale del materiale nella camera di frantumazione
- > Comoda regolazione della fessura di frantumazione grazie all'immissione tramite touchpanel e al sistema a chiavetta
- > Sistema di sbloccaggio frantoio<sup>+</sup>: funzionamento reversibile per eliminare intasamenti e un avvio potente anche a frantoio pieno
- > Deflettore: sull'uscita del frantoio, a protezione della cinghia di scarico



1 Unità di alimentazione

2 Continuous Feed System CFS

3 Unità frantoio

4 Sistema di regolazione

5 Trazione

6 Comandi

7 Separatore magnetico e nastro di scarico

> Utilizzo





## 4 Sistema di regolazione

### Sistema di riduzione del carico LRS

- > Per evitare danni indiretti in caso di esercizio prolungato con potenze eccezionalmente elevate
- > L'alimentazione viene adattata, così da ridurre le forze che agiscono su carcassa e corzza
- > Se si riduce il sovraccarico, viene applicata la massima potenza possibile



1 Unità di alimentazione

2 Continuous Feed System CFS

3 Unità frantoio

4 Sistema di regolazione

5 Trazione

6 Comandi

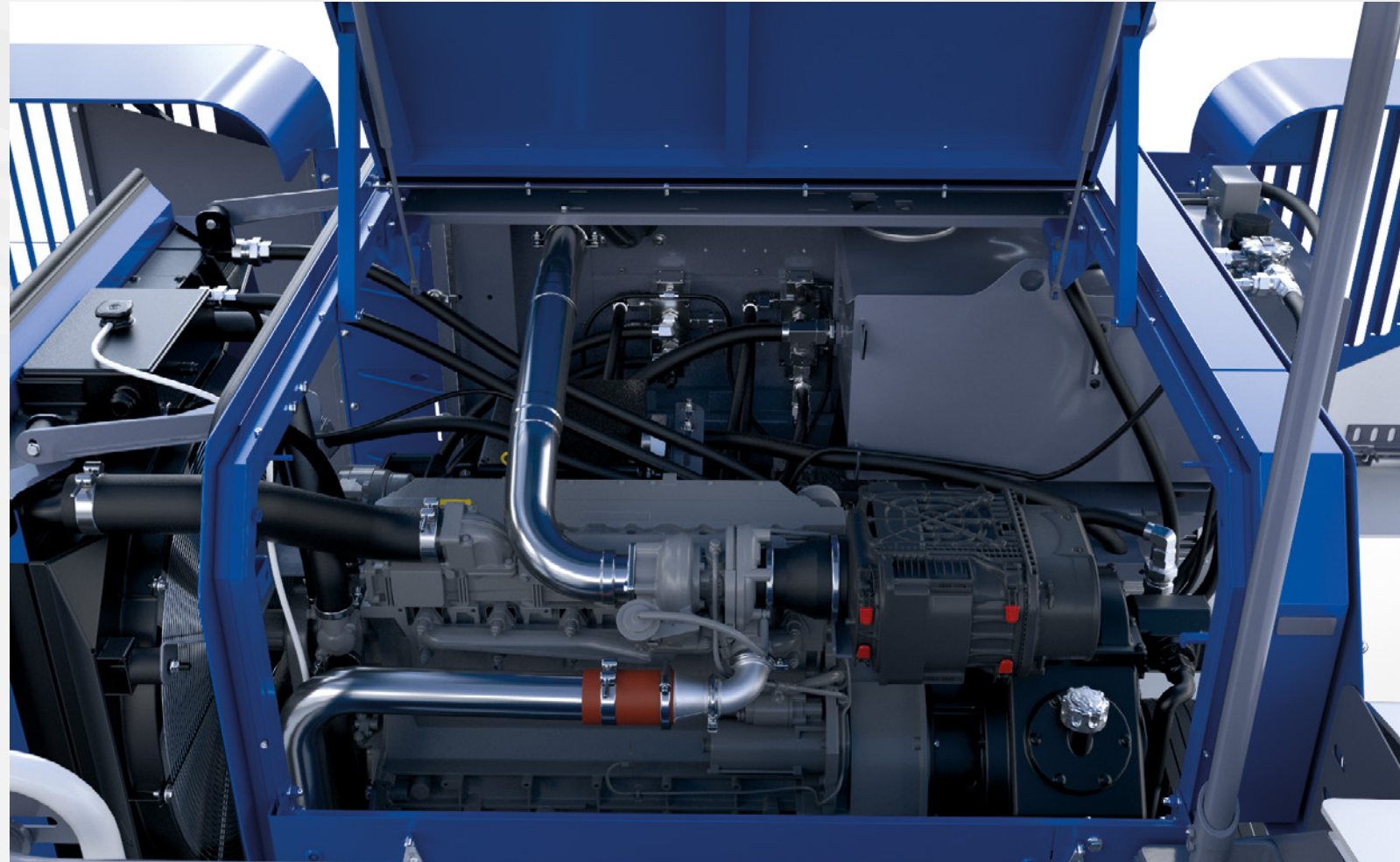
7 Separatore magnetico e nastro di scarico

> Utilizzo



## 5 Trazione

- > Azionamento diretto del frantoio estremamente efficace e potente, ottimi valori dei consumi
- > Generatore di corrente on-board per l'azionamento di tutti i componenti elettrici, come ad es. canali e nastri trasportatori
- > Gruppo di trazione indipendente
- > Pacchetto per climi caldi<sup>+</sup> (da -15 a +50 °C)



1 Unità di alimentazione

2 Continuous Feed System CFS

3 Unità frantoio

4 Sistema di regolazione

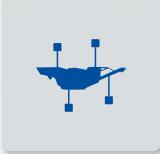
5 Trazione

6 Comandi

7 Separatore magnetico e nastro di scarico

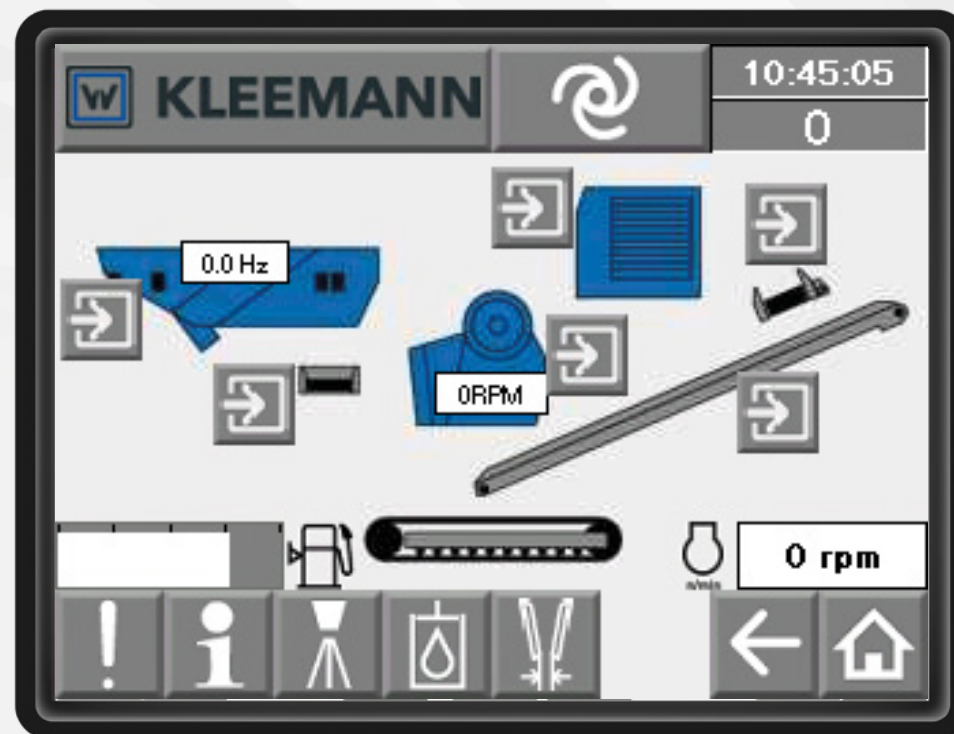
> Utilizzo





## 6 Comandi

- > Comandi facili grazie al touchpanel e ai pulsanti luminosi
- > Comandi a menu con visualizzazione errori in formato testo
- > Tutti i componenti e le funzioni possono essere controllati
- > Visualizzazione di stato di tutti i componenti
- > Comando a distanza (via cavo o radio) per controllare comodamente il sistema, ad es. dalla ruspa



1 Unità di alimentazione

2 Continuous Feed System CFS

3 Unità frantoio

4 Sistema di regolazione

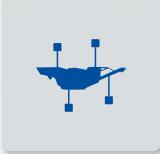
5 Trazione

6 Comandi

7 Separatore magnetico e nastro di scarico

> Utilizzo





## 7 Separatore magnetico e nastro di scarico

### Separatore magnetico<sup>+</sup>

- > Potente magnete permanente o elettromagnete<sup>+</sup>
- > Si solleva e si abbassa idraulicamente tramite comando a distanza per consentire di allentare i blocchi
- > Scarico a sinistra o destra

### Nastro di scarico

- > Nastro di scarico ampio e robusto incl. kit ugelli
- > Nastro allungato<sup>+</sup> richiudibile per facilitare il trasporto
- > Pesa sul nastro<sup>+</sup> per nastro di scarico



1 Unità di alimentazione

2 Continuous Feed System CFS

3 Unità frantoio

4 Sistema di regolazione

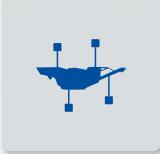
5 Trazione

6 Comandi

7 Separatore magnetico e nastro di scarico

> Utilizzo





## > Trasporto

- > Grande flessibilità per luoghi d'impiego sempre diversi
- > Tempi di allestimento brevi grazie a un settaggio semplice
- > Forma compatta - per impieghi in cantieri angusti (per es. nei centri urbani)
- > Trasporto facilitato da funzioni idrauliche (per es. nastro di scarico laterale, nastro di scarico frantoio)

## > Sicurezza ed ergonomia

- > Manutenzione rapida e comoda grazie a una buona accessibilità di tutti i componenti
- > Sistema di spruzzatura e illuminazione a LED compresi nell'impianto base; luci supplementari <sup>+</sup> per un'illuminazione più ampia delle aree di lavoro
- > Impianto di frantumazione sicuro certificato da DGUV ed Euro Test



1 Unità di alimentazione

2 Continuous Feed System CFS

3 Unità frantoio

4 Sistema di regolazione

5 Trazione

6 Comandi

7 Separatore magnetico e nastro di scarico

> Utilizzo



| DATI TECNICI  | MC 100(i) EVO   |
|---|-----------------|
| Capacità di alimentazione fino a ca. (t/h)                  | 220             |
| Larghezza ingresso x profondità (mm)                        | 950 x 550       |
| Dimensioni del materiale in entrata max. (mm)               | 855 x 530       |
| Altezza trasporto ca. (mm) *                                | 3.200           |
| Lunghezza trasporto ca. (mm) *                              | 12.965          |
| Larghezza trasporto ca. (mm) *                              | 3.000           |
| Peso di trasporto impianto base - equipaggiamento max. (kg) | 31.000 - 38.500 |
| * senza optional  |                 |



**KLEEMANN GmbH**

Manfred-Wörner-Str. 160  
73037 Göppingen  
Germania

T: +49 7161 206-0  
M: info@kleemann.info

 [www.kleemann.info](http://www.kleemann.info)