

高达 100 %  
材料成本减少

高达 90 %  
运输车辆使用量减少

高达 90 %  
人力资源投放量减少

高达 60 %  
减少二氧化碳的排放

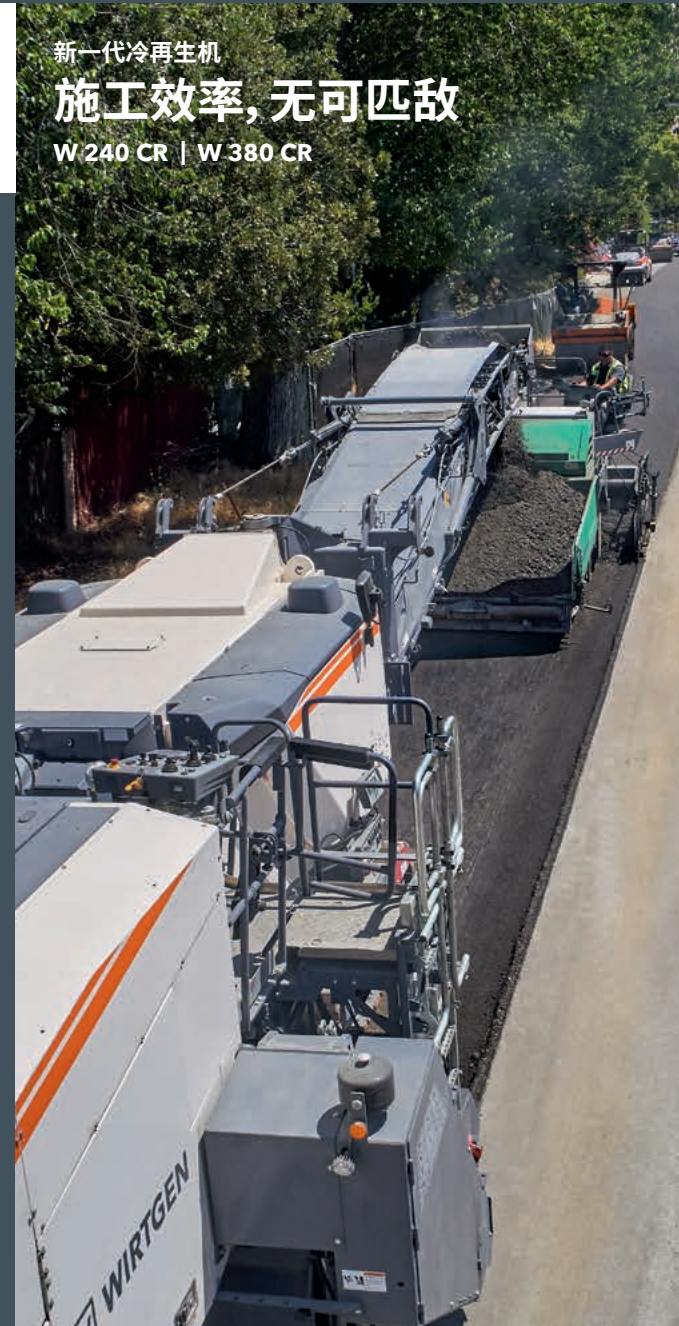
高达 50 %  
粘结剂使用量减少

高达 50 %  
施工总成本降低

高达 50 %  
施工速度快



## 新一代冷再生机 施工效率,无可匹敌 W 240 CR | W 380 CR



### 先进的冷再生技术

面对日益承受大交通荷载的路面,冷再生施工成为必要。这项工艺符合环境可持续发展理念,不仅快速,而且经济高效。

就地冷再生施工(=在施工现场)时,预先撒布水泥,其后粒化沥青路面,拌入粘结剂、水、乳化沥青或泡沫沥青,进而摊铺机精确摊铺材料,然后使用压路机对再生料进行有效压实。整个施工过程可以一次性完成。维特根(WIRTGEN)作为技术领导者,其冷再生技术获得了全球成功。维特根集团也将持续致力于新工艺的研发。

### 蓄势待发

我们将向您展示全球最强劲和最先进的 W 240 CR / W 380 CR 型冷再生机,它采用的是全新设计。

这款机器具有先进的切削和拌合技术、精准的喷洒系统以及创新的铣刨和拌合转子总成,从而高效用于再生和铣刨施工,其切削与拌合能力高达每小时 800 吨。仅仅以上几个显著特点,就会让您激情燃起。



#### 维特根香港有限公司

#### Wirtgen Hong Kong Ltd.

Unit C, 20/F, Morrison Plaza,  
9 Morrison Hill Road,  
Wan Chai Hongkong

香港湾仔摩理臣山道9号  
天乐广场20楼C室  
电话 : (852) 2526 0022  
传真 : (852) 2523 9047  
E-mail : marketing.hongkong@wirtgen-group.com

#### 维特根(中国)机械有限公司 西安办事处

#### Wirtgen (China) Machinery Co., Ltd.

No. 395 Chuang Ye Road,  
Langfang Economic & Technical Development Zone,  
Langfang, Hebei Province 065001,  
P. R. China

中国河北省廊坊经济技术开发区创业路395号  
邮政编码 : 065001  
电话 : (0316) 225 0100  
传真 : (0316) 225 0190  
E-mail : marketing.china@wirtgen-group.com

#### 维特根(中国)机械有限公司 上海办事处

#### Wirtgen (China) Machinery Co., Ltd. Shanghai Office

Room 405, North Building, Yanke Plaza,  
37 Shui Cheng Road South, Changning District,  
Shanghai 201103, P. R. China

中国上海市长宁区水城南路37号  
万科广场北楼405室  
邮政编码 : 201103  
电话 : (021) 6270 2568  
传真 : (021) 6270 2552  
E-mail : marketing-sh.china@wirtgen-group.com

#### 佛山维特根机械有限公司

#### Wirtgen (Foshan) Machinery Co., Ltd.

No. 41, Xile East Road, Leping Town,  
Sanshui District, Foshan,  
Guangdong Province 528137, P.R.China

中国广东省佛山市三水区乐平镇西乐大道东41号  
邮政编码 : 528137  
电话 : (0757) 8831 3700  
传真 : (0757) 8831 3701  
E-mail : marketing-fs.china@wirtgen-group.com

#### 维特根(中国)机械有限公司 西安办事处

#### Wirtgen (China) Machinery Co., Ltd. Xi'an Office

B1103A, Chuang Ye Square, No. 48, Keji Road,  
Hi-tech Zone,  
Xi'an 710075, P. R. China

中国西安市高新区科技路48号创业广场B1103A  
邮政编码 : 710075  
电话 : (029) 8886 9175  
传真 : (029) 8886 9177  
E-mail : marketing-xa.china@wirtgen-group.com

#### 太仓维特根机械有限公司

#### Wirtgen (Taicang) Machinery Co., Ltd.

No. 12 Xinmiao Road,  
Taicang Economy Development Area,  
Jiangsu Province, 215400 P.R. China

江苏省太仓市新苗路12号  
邮政编码 : 215400  
电话 : (0512) 8882 9600  
传真 : (0512) 8882 9690  
E-mail : marketing-tc.china@wirtgen-group.com

#### 维特根(中国)机械有限公司 北京办事处

#### Wirtgen (China) Machinery Co., Ltd. Beijing Office

Room C306, First Shanghai Center,  
No. 39 Liangmao Road, Chaoyang District,  
Beijing 100125, P. R. China

北京市朝阳区亮马桥路39号  
第一上海中心C306  
邮政编码 : 100125  
电话 : (010) 8456 4996  
传真 : (010) 8456 3036  
E-mail : marketing-bj.china@wirtgen-group.com

#### 维特根(中国)机械有限公司 乌鲁木齐办事处

#### Wirtgen (China) Machinery Co., Ltd. Urumqi Office

Room B, 19/F, Tower of China Merchants Bank,  
No. 2 Huanghe Road,  
Urumqi 830000, P. R. China

中国新疆乌鲁木齐市  
黄河路2号招商银行大厦19楼B座  
邮政编码 : 830000  
电话 : (0991) 559 8766  
传真 : (0991) 559 8767  
E-mail : marketing-urumqi.china@wirtgen-group.com



# 新型 CR 系列冷再生机的亮点

# 新型 CR 系列冷再生机的 施工成功案例

## 1| 简单的操控理念

主控面板可以灵活安装在左右两侧，布置清晰的大型控制面板便于地面工作人员施工。机器配有车载诊断系统和高精度的 LEVEL PRO 自动找平系统，大大简化了施工操作。

## 4| 精准、可靠的喷洒系统

先进的喷洒系统可调节喷洒压力，而且创新型发泡水用量监测装置能用于不同的喷洒系统。喷嘴具有自清洁系统，从而顺利生成高质量基层。

## 5| 高效的切削和拌合技术

重载型铣削和拌合转子总成是上切工艺（再生）和下切工艺（铣削）施工的理想选择。高耐磨的 HT22 快换刀座系统显著提高了施工产量。此外，切削宽度多样化系统可以让机器用于不同的宽度，从而确保最佳的机器利用率。

## 2| 优异的视野、符合人性化设计

优化的机器设计确保了优异的视野。机器配备多达 7 个摄像头，配有遮阳篷的机手驾驶台布置合理，不仅符合人机工程学设计，还提高了机手的驾驶舒适性。



## 3| 强劲的性能

柴油发动机性能强劲、扭矩大。发动机噪音排放等级也显著减小，因此能在市中心采取 24 小时连续施工。智能发动机管理系统大大提高了机器的行驶速度，从而确保了优异的性能。

## 1| W 240 CR 配备熨平板

通过在机器后方配备福格勒摊铺熨平板，W 240 CR 型冷再生机能一次性完成道路修复施工。位于机器前方的材料导板系统用于收集侧方预铣刨后的材料，从而再生出超过机器固定宽度的路面。机器外形紧凑，方便运输。

## 2| W 240 CR / W 380 CR 型冷再生机可采用后出料模式施工

W 380 CR 型冷再生机能够以整个工作宽度一次性再生一个车道，不仅机器能够以后出料模式施工，而且施工日产量也大大提高。摊铺机料斗具有超大储料能力。通过摆动式输料皮带可将剩余材料输送到卡车上。位于机器前方的材料导板系统用于收集侧方预铣刨后的材料，从而再生出超过机器固定宽度的路面。



W 240 CR 型冷再生机工作宽度 2.35 m，配摊铺熨平板。



W 380 CR 型冷再生机工作宽度 3.8 m，配输料皮带，并与摊铺机共同施工。



在侧方预铣刨和摊铺机的配合下，W 240 CR 型冷再生机能够以整个工作宽度进行再生施工。