

1 **Unité d'alimentation robuste** en acier résistant à l'usure ou à revêtement d'usure interchangeable

2 **Niveau de remplissage du broyeur optimal** grâce au chargement du broyeur en continu via un système d'alimentation continue (CFS)

3 Broyeur à cône avec une course élevée pour **une capacité de broyage maximale**

4 **Configuration facile de l'écartement** par écran tactile

7 **Convoyeur de déchargement large et robuste**

A **Transport facile** grâce aux dimensions compactes

B **Sécurité et ergonomie** grâce à une conception de machine claire

5 **Faible consommation** grâce à un entraînement diesel électrique efficace et puissant, alimentation électrique externe possible

 **SPECTIVE**



6 **Concept de commande simple et intuitif**

MOBICONE
PRO



Le MOBICONE MCO 11 PRO se distingue par une construction extrêmement robuste et de très hautes performances. En option, l'installation peut fonctionner à l'aide d'une source électrique externe, son fonctionnement nécessitant peu d'entretien saura vous convaincre.

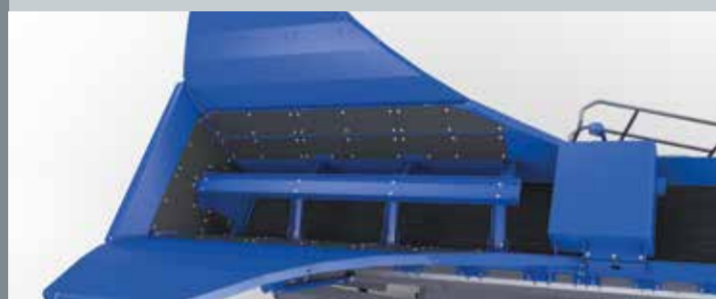


01 Unité d'alimentation

- ❑ Mécanisme de glissement simple pour un réglage rapide
- ❑ Le mécanisme de glissement permet d'adapter la parabole de déversement du matériau dans le broyeur
- ❑ Trémie en acier résistant à l'usure, accessoire de remplissage pour un chargement arrière par chargeur sur roues
- ❑ Barres fusibles du matériau pour ménager la courroie et pour un guidage optimal des matériaux dès l'alimentation de matériau ; zone d'alimentation robuste grâce aux rouleaux servant de tampon
- ❑ Barres d'impact avec pièces d'usure échangeables individuellement
- ❑ Détecteur de métaux de série et extracteur magnétique⁺ dans un ordre logique pour une sécurité d'exploitation maximale



Mécanisme de glissement pour adapter la parabole de déversement



Trémie avec blindage⁺ interchangeable

02 Système d'alimentation continue (CFS)

- ❑ Charge continue du broyeur par CFS:
 - 1 La régulation s'effectue par le biais de la surveillance
 - > du niveau de remplissage du broyeur
 - > de l'utilisation de l'entraînement du broyeur
 - > du régime du broyeur
 - 2 L'ajustement continu à variation de fréquences du débit d'alimentation du convoyeur d'alimentation se fait en fonction du niveau de remplissage du broyeur
- ❑ Résultat : un niveau de remplissage du broyeur optimal et continu pour des performances élevées et une excellente qualité du granulat



Chargement optimal du broyeur

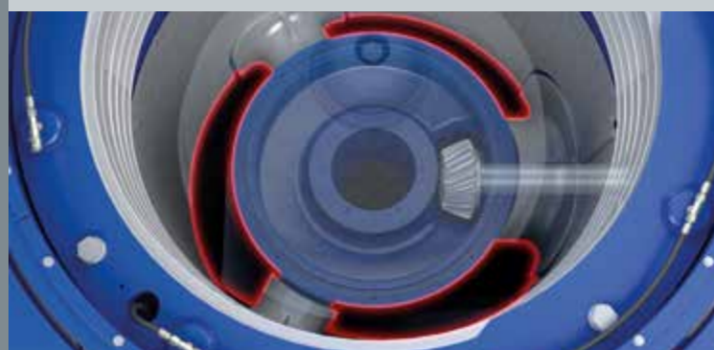
- ❑ Le mécanisme de glissement simple permet l'ajustement de la parabole de déversement de matériau dans le broyeur pour un remplissage optimal

03 Unité du broyeur

- ❑ Broyeur à cône avec une course élevée pour une capacité de broyage maximale
- ❑ Conception du broyeur stable et grande puissance d'entraînement du broyeur (250 kw)
- ❑ Grande surface de passage, broyeur à 3 bras (arbre moteur intégré) pour plus de débit
- ❑ Système de surcharge fiable pour la protection de matériaux non broyables, (« Tramp Release System »)
- ❑ La détection de surcharge intelligente (« Ringbounce Detection ») protège le broyeur contre des dommages, 2 modes au choix



Système de surcharge



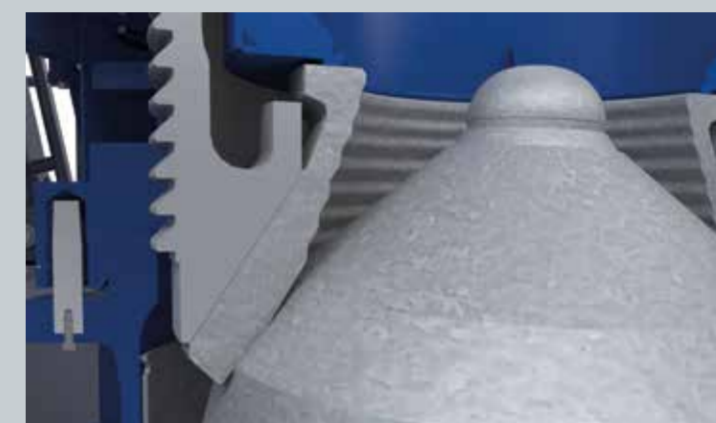
Plus grande surface de passage

- ❑ Remplacement des mâchoires facile sans résine de scellement



04 Réglage de l'écartement

- ❑ Réglage automatique de l'écartement et calcul du point zéro
- ❑ Utilisation agréable et fiable au sol, réglage simple et intuitif via un écran tactile, pas de temps dédié au réglage



Calcul du point zéro

05 Entraînement

- ❑ Montage innovant de l'entraînement hydraulique:
 - > Niveau inférieur : Moteur diesel avec la génératrice, alimentation en huile de lubrification du broyeur, bon accès pour service à tous les composants importants pour la maintenance, ravitaillement en carburant facile à partir du sol
 - > Niveau supérieur : Entraînement du broyeur, alimentation électrique externe⁺, traction
 - > Répartition idéale du centre de gravité



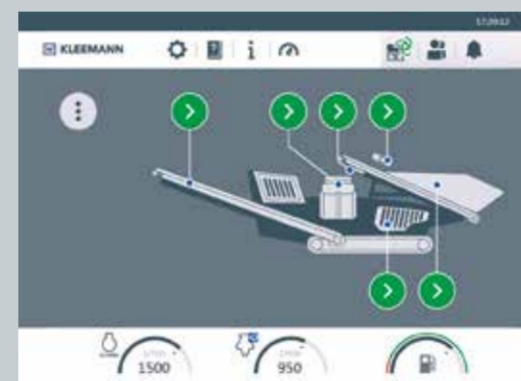
Montage de l'unité d'entraînement

- ❑ Entraînement diesel électrique efficace et puissant pour une faible consommation
- ❑ Alimentation électrique externe⁺ pour une utilisation encore plus rentable dans les carrières de pierres en réduisant les frais d'exploitation (intervalles de maintenance du moteur diesel, remplacement du filtre, ...)
- ❑ Entraînement électrique puissant des convoyeurs
- ❑ Connexion électrique⁺ pour alimenter des équipements disposés en aval comme un convoyeur de décharge
- ❑ Pack chaud⁺ (-15 à +50 °C) ou pack froid⁺ (-25 à +40 °C)

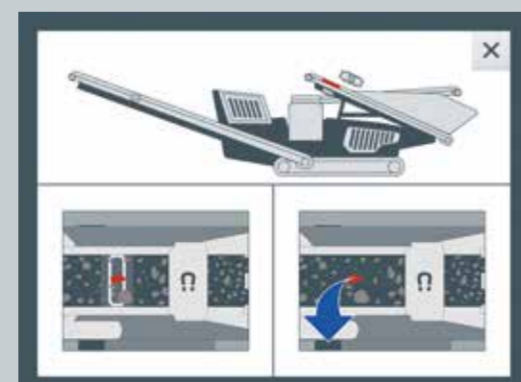
06 Commande

- ❑ Concept de commande simple et intuitif
- ❑ Écran tactile 12 pouces avec commande par menu et visualisation
- ❑ Système porte à porte avec trappe séparée dans l'armoire de commande - l'installation peut être commandée par une petite trappe
- ❑ Commande de tous les composants et de toutes les fonctions via un écran tactile ; affichage de l'état de tous les composants, par exemple le régime, la température, la pression, etc. ; localisation rapide des incidents, affichage en texte clair
- ❑ Protection optimale des éléments de commande par une armoire de commande protégée de la poussière et des vibrations
- ❑ Télécommande radio pour l'utilisation de tous les composants essentiels
- ❑ Système de caméra⁺ pour surveiller le broyeur et la trémie, moniteur à distance⁺ dans l'excavateur

- ❑ Témoin d'usure pour relever l'usure actuelle sur l'outil de broyage - pour réduire les pannes de la machine et augmenter la durée de vie du broyeur; y compris mesure d'usure guidée
- ❑ Système télématique WITOS FleetView pour une gestion de flotte et de service efficace - avec informations en tout lieu et à tout moment concernant l'état de fonctionnement des machines



Représentation intuitive de l'installation



Conseils pour un dépannage simple



07 Convoyeur de déchargement

- ❑ Convoyeur de déchargement large et robuste
- ❑ Convoyeur de déchargement⁺ allongé pour une augmentation de la hauteur de déchargement disponible: rabattable hydrauliquement pour le transport
- ❑ Convoyeur de déchargement autosurveillé: à l'arrêt, l'alimentation en matériaux est coupée
- ❑ Capotage⁺ de bande allongé pour réduire la poussière, disponible pour les deux convoyeurs
- ❑ Retour externe des surclassés⁺ de l'installation de criblage mobile disposée en aval, montable des deux côtés
- ❑ Sonde de terril⁺ en association avec le couplage de ligne, pour la surveillance du volume du terril ou de l'installation située en aval



Convoyeur de déchargement



Retour des surclassés

A Transport

- ❑ Préparatifs au transport simples grâce aux fonctions hydrauliques :
 - > Convoyeur de déchargement allongé (capotage inclus)
 - > Accessoires de remplissage
 - > Déplacement de l'unité d'alimentation



Convoyeur de déchargement allongé et rabattable



Transport dans une unité

- ❑ Possibilité de transport sur une remorque surbaissée dans une unité (sauf tapis de retour des surclassés)
- ❑ Mécanisme de glissement simple de l'unité d'alimentation pour un réglage rapide, aucun démontage de pièces requis pour le transport

B Sécurité et ergonomie

- ❑ Service plus rapide et plus agréable grâce à un accès à tous les composants
- ❑ Tous les vérins de sécurité et de fonctionnement sont équipés de soupapes de sécurité (soupapes de retenue d'abaissement et de freinage), en cas de coupure ou de panne chaque vérin reste dans la position actuelle
- ❑ Facilité de ravitaillement à partir du sol
- ❑ Pulvérisation selon les besoins et éclairage DEL inclus dans l'installation de base; éclairage premium⁺ disponible
- ❑ Appareil de mesure électrique du niveau d'huile pour moteur diesel, lisible facilement sur l'écran



Bonne accessibilité de service



Éclairage premium⁺

⁺ Option

Capacité d'alimentation jusqu'à env. (t/h)	470
Taille du système de broyage (mm)	1.120
Taille d'alimentation max. (mm)	240
Hauteur de transport env. (mm)*	3.850
Longueur de transport env. (mm)*	17.595
Largeur de transport env. (mm)*	3.000
Poids de transport installation de base - équipement max. (kg)	49.500 - 58.000

* sans options