



Datos técnicos

Extendedora de encofrado deslizante SP 500



Extendidora de encofrado deslizante SP 500, máquina básica

Vibradores y circuitos de conmutación	Vibradores hidráulicos	8 conexiones (opcional: 16 conexiones)
	Vibradores eléctricos	12 conexiones (opcional: 18 conexiones)
	Vibradores accionados de forma hidráulica	rectos y curvos
	Vibradores accionados de forma eléctrica	rectos y curvos
Motor	Fabricante	Deutz
	Tipo	TCD 2012 L06 2V
	Refrigeración	Agua
	No de cilindros	6
	Potencia nominal a 2.100 r.p.m.	129,4 kW/174 HP/176 PS
	Cilindrada	6.057 cm ³
	Consumo de combustible a plena carga	35,8 l/h
	Consumo de combustible en el trabajo combinado en obras	16,2 l/h
	Nivel de emisión de gases	EPA Tier III, 2004 / 26 / EU, etapa IIIa
Instalación eléctrica	Tensión de suministro	24 V DC
	Vibradores eléctricos (Opcional)	110 V CA 3~/200 Hz
Capacidad de los depósitos	Depósito de combustible	350 l
	Depósito de aceite hidráulico	380 l
	Depósito de agua	475 l
Características de traslación	Velocidad de marcha durante el extendido	0–5 m/min
	Velocidad en marcha de avance	0–18 m/min
Orugas	Cantidad	3 o 4
	Dimensiones (Long. x Anch. x Alt.)	1.550 mm x 300 mm x 450 mm
Ajuste de la altura	Hidráulico	1.000 mm
	Mecánico (configuración de agujeros)	280 mm

Extendidora de encofrado deslizante SP 500, carretera

Área de aplicación	Carreteras	Anchura de extendido: 2,00 – 6,00 m ^{*1} Altura de extendido: hasta 400 mm ^{*1}
Distribución del hormigón	Cuchilla distribuidora	ensanchable de forma modular hasta 6,00 m
	Sinfín de distribución	ensanchable de forma modular hasta 6,00 m
Equipamiento para carreteras	Encofrado de calzadas	ensanchable de forma modular hasta 6,00 m
	Alisador transversal	ensanchable de forma modular hasta 6,00 m
	Alisador longitudinal	ensanchable de forma modular hasta 6,00 m
	Dispositivo fijador de pasadores	ensanchable de forma modular hasta 6,00 m, Ø de pasadores: 20 – 40 mm ^{*2} , longitud de pasadores: 450 – 600 mm ^{*2}
	Dispositivo fijador de anclas laterales	Ø de anclas: 20 – 40 mm ^{*3} , longitud de anclas: 400 – 800 mm ^{*3}
Perfil de caída transversal		hasta un 3% de declive
Dimensiones para el transporte (long. x anch. x alt.)	Máquina con encofrado de carreteras, 6,00 m	10.800 mm x 2.550 mm x 3.100 mm
	Máquina con encofrado de carreteras, 6,00 m cuchilla distribuidora, alisadores transversales y longitudinales	10.800 mm x 2.950 mm x 3.100 mm
	Máquina con encofrado de carreteras, 6,00 m, sinfín de distribución, alisadores transversales y longitudinales	10.800 mm x 3.150 mm x 3.100 mm
	Máquina con equipamiento completo, 6,00 m, inclusive dispositivo fijador de pasadores	10.800 mm x 3.500 mm x 3.100 mm
Pesos de la máquina ^{*4}	Peso propio (sin distribución de hormigón, con caja, sin alisadores, sin dispositivo fijador de pasadores, sin gasóleo/agua), 6,00 m	29.600 daN (kg)
	Peso de servicio CE (con distribución de hormigón, con caja, sin alisadores, sin dispositivo fijador de pasadores), 6,00 m	30.700 daN (kg)
	Peso de servicio CE (con distribución de hormigón, con caja, con alisadores transversales y longitudinales, sin dispositivo fijador de pasadores), 6,00 m	32.500 daN (kg)
	Peso de servicio CE máx. (equipamiento completo inclusive dispositivo fijador de pasadores)	39.000 daN (kg)

^{*1} = Anchuras de extendido especiales, espesores de extendido especiales y equipos opcionales sobre demanda

^{*2} = Cubre el espectro indicado de medidas de pasadores, otras medidas sobre demanda, los dispositivos fijadores de pasadores se configuran según las exigencias predefinidas del cliente

^{*3} = Cubre el espectro indicado de medidas de anclas, otras medidas sobre demanda, los dispositivos fijadores de anclas laterales se configuran según las exigencias predefinidas del cliente

^{*4} = Los pesos dependen del equipamiento y la anchura de trabajo correspondientes

Extendidora de encofrado deslizante SP 500, encofrado lateral

Área de aplicación	Encofrado lateral	La fijación del lado derecho e izquierdo es posible. Anchura de extendido: hasta 3.000 mm *5 Altura de extendido: hasta 2.200 mm *5
Alimentación de hormigón	Cinta transportadora	Estándar
	Sinfín de alimentación	Equipo opcional
Caja	Caja	sobre demanda (opción)
Ajustador	Diámetro de la circunferencia de corte	500 mm
	Anchura básica	750 mm
	Elementos para el ensanchamiento	250 mm/300 mm/350 mm *6
	Anchura máx.	1.650 mm
	Profundidad del ajustador	100 mm
	Regulación de la altura hidráulica	400 mm
	Regulación de la altura mecánica (configuración de agujeros)	300 mm
	ampliable lateralmente en dos etapas mediante sistema telescópico	1.900 mm
Dimensiones para el transporte (long. x anch. x alt.)	Máquina (sin cinta transportadora/ sinfín de alimentación)	6.800 mm x 2.550 mm x 3.100 mm
	Máquina (con cinta transportadora)	8.800 mm x 2.550 mm x 3.100 mm
	Máquina (con sinfín de alimentación)	7.800 mm x 2.550 mm x 3.100 mm
Pesos de la máquina *4	Peso propio (sin ajustador, con cinta transportadora, sin caja, sin gasóleo/agua)	15.800 daN (kg)
	Peso de servicio CE (sin ajustador, con cinta transportadora)	16.600 daN (kg)
	Sinfín de alimentación	1.300 daN (kg)
	Cinta transportadora	850 daN (kg)
	Peso de servicio CE máx. (con ajustador, con sinfín de alimentación y caja para conformar el perfil de bordillo y cuneta)	18.800 daN (kg)

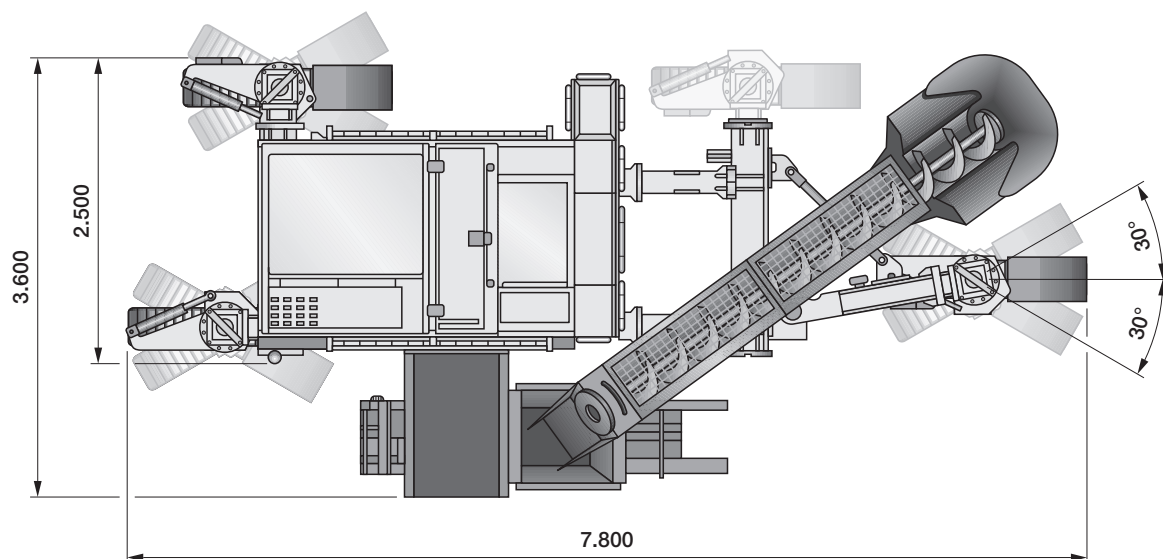
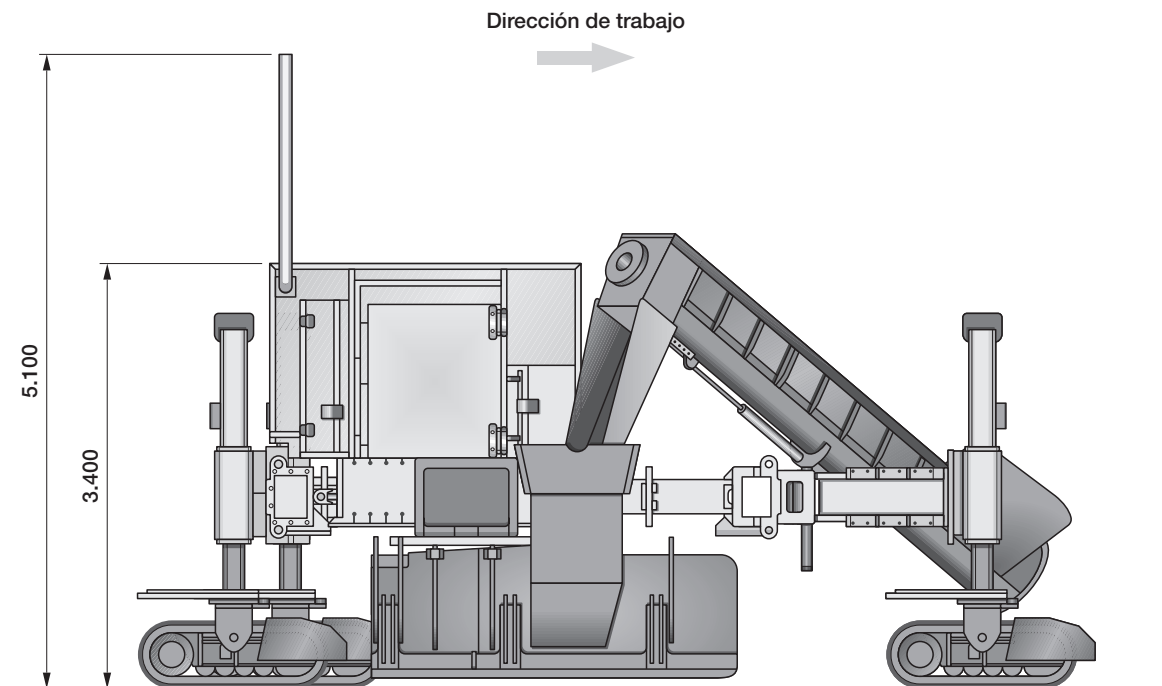
*4 = Los pesos dependen del equipamiento y la anchura de trabajo correspondientes

*5 = Otras geometrías de encofrado lateral y aplicaciones especiales sobre demanda

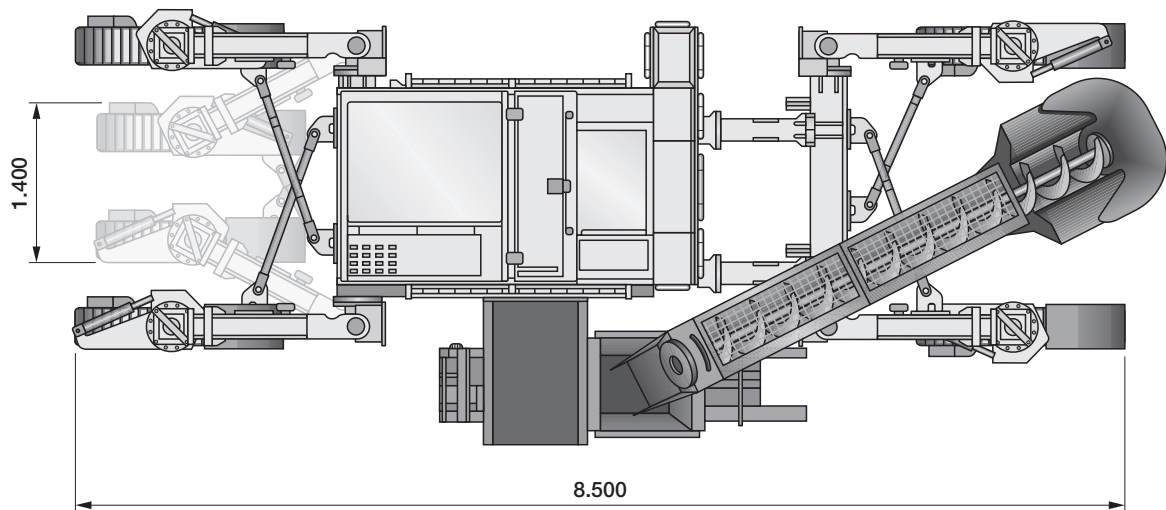
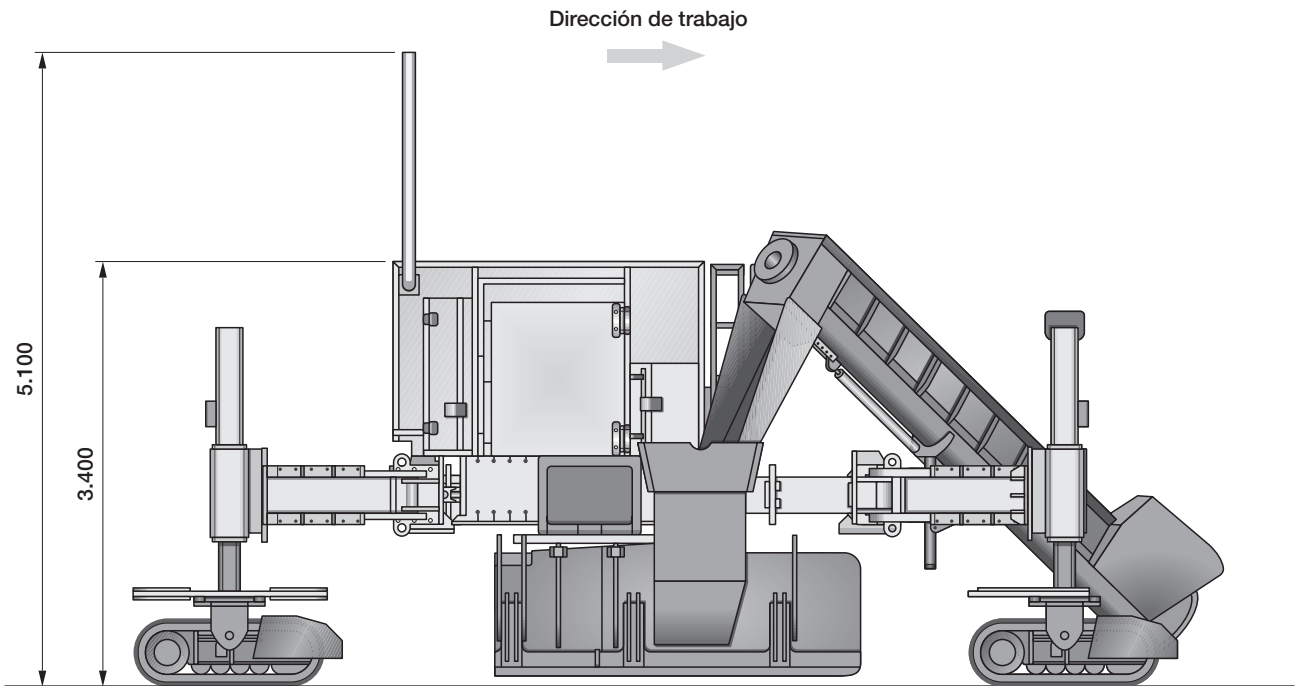
*6 = Anchuras especiales sobre demanda

SP 500, máquina para el encofrado lateral

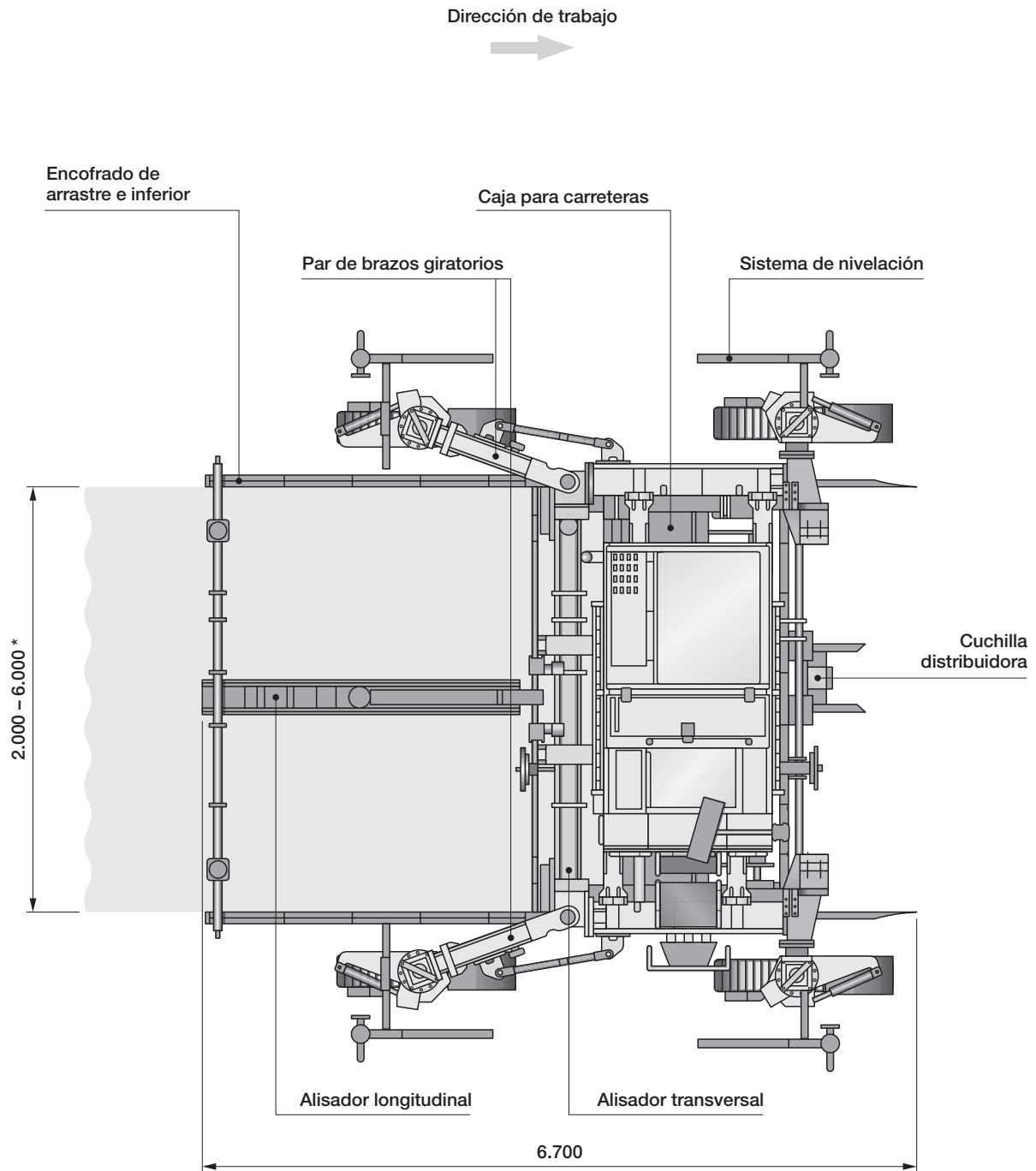
Dimensiones en mm



SP 500, máquina para el encofrado lateral con brazos giratorios
Dimensiones en mm



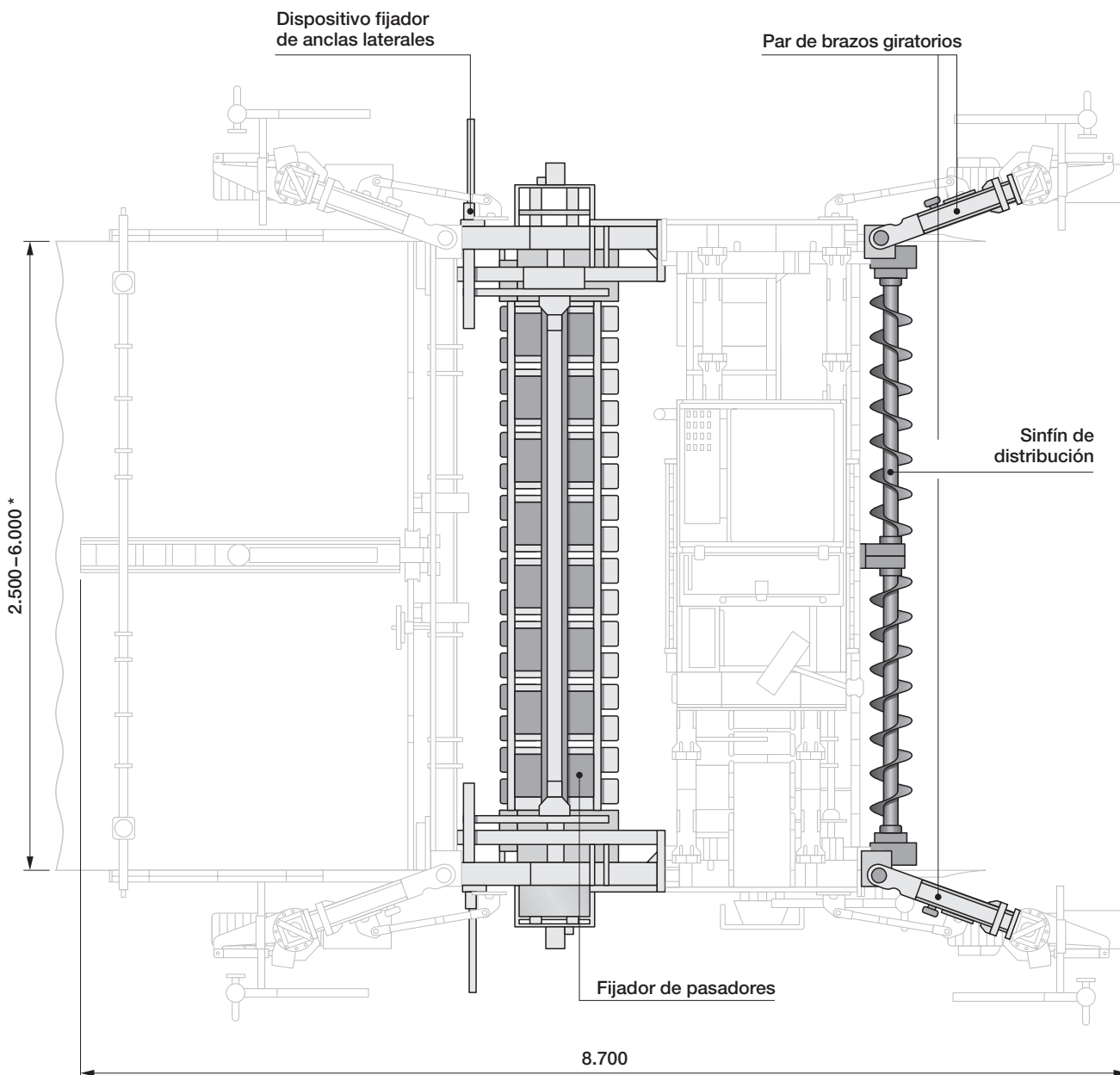
Equipamiento básico SP 500, máquina para carreteras
Dimensiones en mm



* = Anchuras de extendido especiales sobre demanda

Equipamiento adicional SP 500, máquina para carreteras
Dimensiones en mm

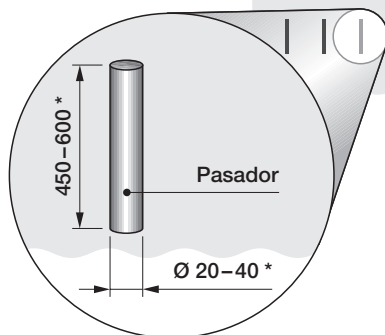
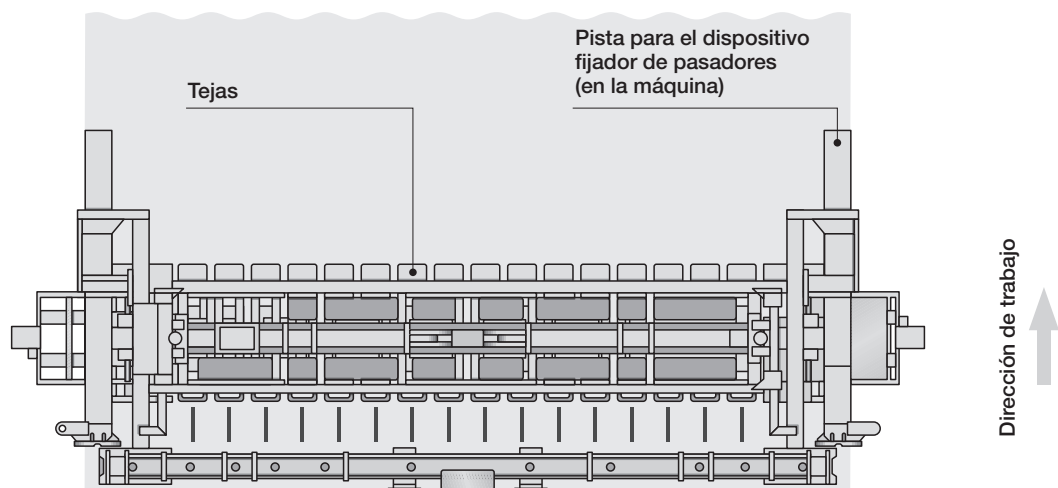
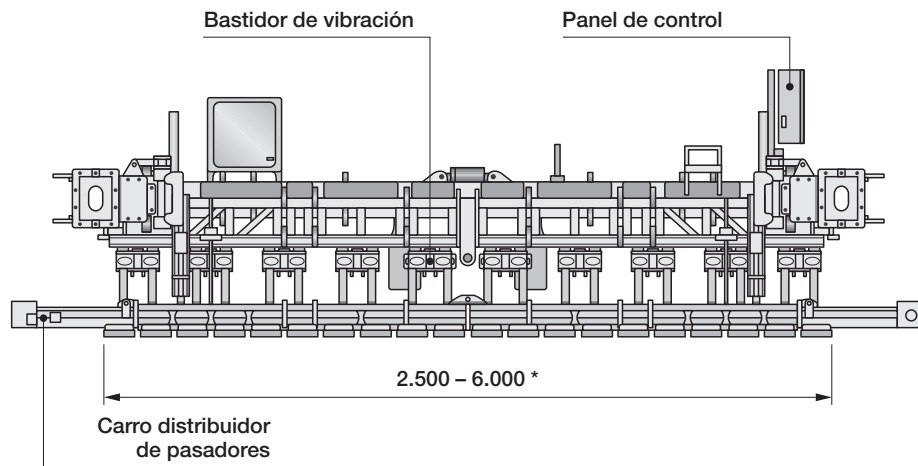
Dirección de trabajo



* = Anchuras de extendido especiales sobre demanda

Dispositivo fijador de pasadores (equipo opcional)

Dimensiones en mm



200 - 350 *

* = es posible cubrir el espectro indicado de medidas de pasadores, otras medidas sobre demanda; los dispositivos fijadores de pasadores se configuran según las exigencias predefinidas del cliente

Equipamiento de la extendidora de encofrado deslizante SP 500

Equipamiento estándar:

Puesto de mando

- ✔ Cómodo panel de mando con prácticos interruptores
- ✔ Display LC digital con botones giratorios y pulsadores para visualizar todos los estados operacionales de importancia y para introducir datos de las aplicaciones
- ✔ Cubierta del panel de mando con posibilidad de cerrarla con llave
- ✔ Es posible sacar el pupitre principal de mando de la máquina

Nivelación

- ✔ Sensor de inclinación transversal para registrar la inclinación de la máquina
- ✔ Dos palpadores de la altura
- ✔ Dos palpadores de dirección

Vibración

- ✔ 8 conexiones hidráulicas para vibradores (ajustables por separado)

Equipo de hormigonado para el extendido de carreteras

- ✔ Encofrado de carreteras para el extendido de capas de hormigón de 2,00 m de anchura, incluso encofrado lateral hidráulico
- ✔ Encofrado de arrastre e inferior para capas de hormigón de 200 mm y 260 mm

Tren y regulación de la altura

- ✔ Control triple de la altura con técnica de válvulas de alta precisión
- ✔ Adaptación a la obra gracias a las diferentes posibilidades de montaje

Unidad de control de la máquina

- ✔ La cómoda función de arranque rápido inicia todas las funciones de extendido necesarias después de una parada
- ✔ El PLC controla todas las funciones de la máquina
- ✔ Aparato de mando del motor integrado para la activación óptima del motor
- ✔ Función de conmutación para el cambio rápido de desplazamiento transversal y longitudinal, p. ej. al reequipar la máquina de extendido de carreteras a encofrado lateral

Motor

- ✔ Motor alojado de forma elástica en soportes de goma
- ✔ Radiador altamente eficaz de tres circuitos para el agua de refrigeración del motor, el aceite hidráulico y el aire de sobrealimentación

Otros

- ✔ Paquete de iluminación con 3 faros de halógeno

Equipamiento opcional:

Puesto de mando

- ✔ Techo de protección contra la intemperie
- ✔ Ventilación del armario de distribución

Nivelación

- ✔ Kit 3D de respaldo de unidades de mando 3D
- ✔ Palpador tipo patín para el palpado de superficies de referencia

Vibración

- ✔ 8 conexiones adicionales hidráulicas para vibradores
- ✔ Vibradores eléctricos con generador de 20 kVA y 12 conexiones
- ✔ Vibradores eléctricos con generador de 40 kVA y 18 conexiones
- ✔ Vibradores eléctricos (rectos o curvos)
- ✔ Vibradores hidráulicos (rectos o curvos)

Tren y regulación de la altura

- ✔ Recubrimiento de las tejas con poliuretano extremadamente resistente al desgaste
- ✔ Par de brazos giratorio delanteros y traseros para adaptación a la obra

Distribución del hormigón

- ✔ Cuchilla distribuidora
- ✔ Sinfín de distribución (también con perfil de caída transversal)

Equipo de hormigonado para el extendido de carreteras

- ✔ Piezas de prolongación para el encofrado de carreteras hasta 6,00 m (también con perfil de caída transversal)
- ✔ Alisador transversal hasta 6,00 m (también con perfil de caída transversal)
- ✔ Alisador longitudinal, ensanchable hasta 6,00 m
- ✔ Dispositivo fijador de pasadores hasta 6,00 m (también con perfil de caída transversal)
- ✔ Dispositivo fijador de anclas laterales

Equipo de hormigonado para el encofrado lateral

- ✔ Suspensión de la caja para el extendido del lado izquierdo y derecho
- ✔ Moldes de encofrado lateral según el deseo del cliente
- ✔ Ajustador de anchura estándar de 750 mm (ensanchable hasta 1.650 mm)
- ✔ Alimentación de hormigón mediante cinta alimentadora o sinfín de alimentación

Otros

- ✔ Pintura especial
- ✔ Paquete de iluminación con 4 faros de alumbrado por proyección (110 V)
- ✔ Dispositivo para el lavado a alta presión
- ✔ Sistema tensor de alambres
- ✔ Guinche tensor
- ✔ Grúa de accionamiento hidráulico para los paquetes de pasadores



Wirtgen GmbH
Reinhard-Wirtgen-Strasse 2 · 53578 Windhagen · Alemania
Tel.: +49 (0) 26 45/131-0 · Fax: +49 (0) 26 45/131-242
Internet: www.wirtgen.com · E-Mail: info@wirtgen.com